

Need help?

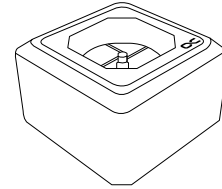
Alphacool International GmbH
Marienberger Str. 1
D-38122 Braunschweig
Germany

Support: +49 (0) 531 28874 - 0
Fax: +49 (0) 531 28874 - 22
E-mail: info@alphacool.com
https://www.alphacool.com

We care!



V. 1.000 // 05.2026



Alphacool
Eisfluegel Aurora flow indicator
"HighFlow" with RPM-Signal



Safety instructions
Sicherheitshinweise
Avis de sécurité



Digital guide
Digitale Anleitung
Guide digital



EN

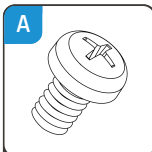
Accessories

DE

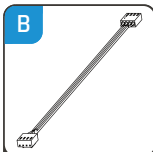
Zubehör

FR

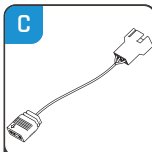
Accessoires



2x
M3x5mm
Screw



1x
Mainboard
Cable PWM



1x
ARGB
Adapter

EN

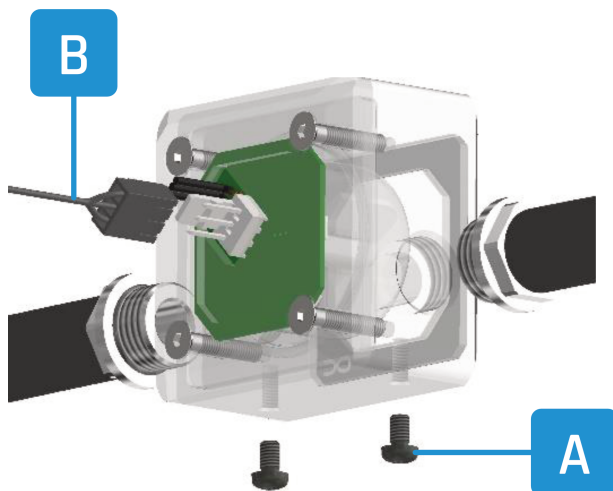
Installation

DE

Montage

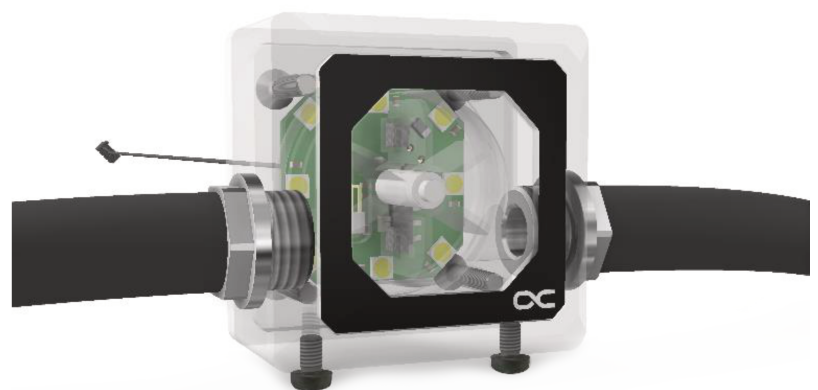
FR

Montage

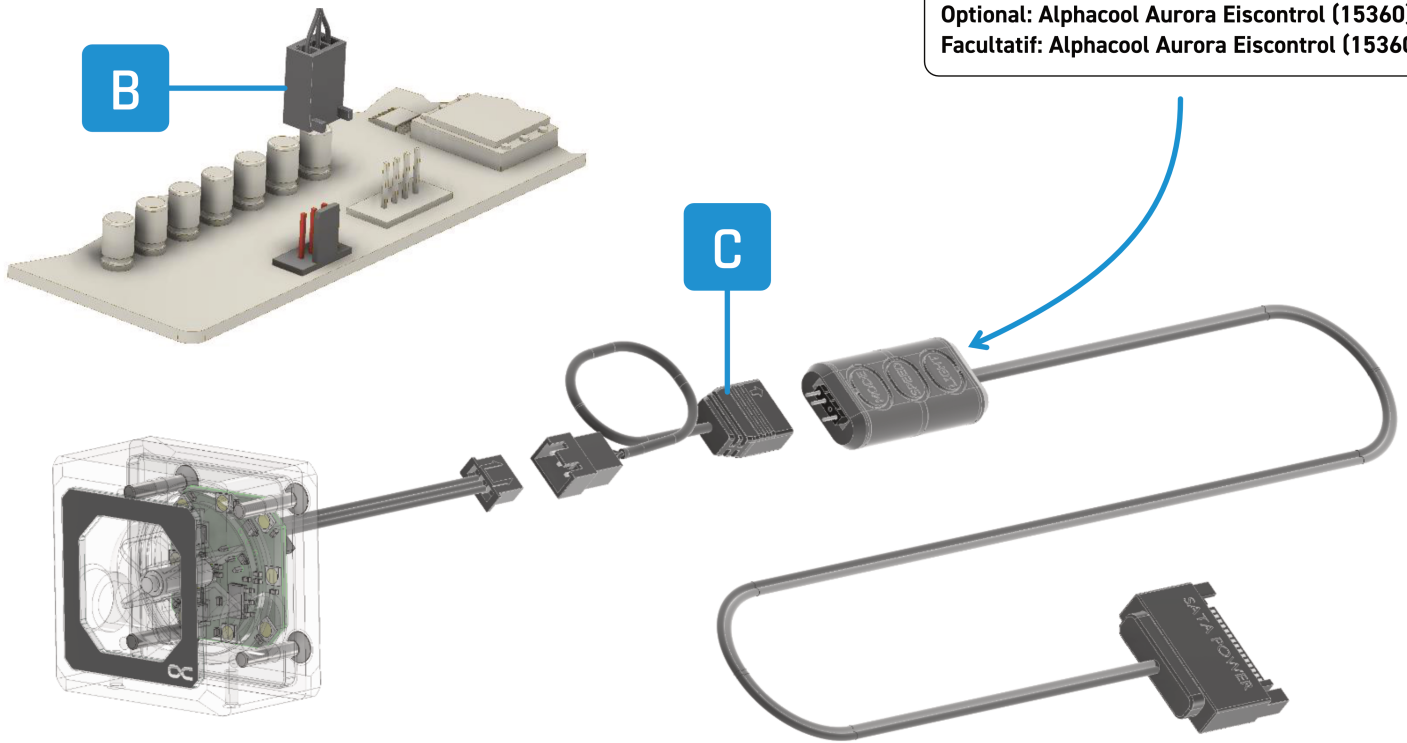


Install the Eisfluegel Aurora High Flow radiator into the water cooling loop: Connect the G $\frac{1}{4}$ hose fittings and the hoses. Fluid can flow in either direction. The two M3 threads on the bottom allow for secure mounting. Alternatively, you can use the included Velcro strap.

Montiere den Eisflügel Aurora High Flow in den Wasserkühlkreislauf: Schließe G $\frac{1}{4}$ Schlauchanschlüsse und die Schläuche an. Der Durchfluss kann in beide Richtungen erfolgen. Die beiden M3-Gewinde an der Unterseite ermöglichen eine stabile Befestigung. Als Alternative kann auch das beiliegende Klettband nutzen.



Installez le Eisfluegel Aurora High Flow dans le circuit de refroidissement à eau : raccordez les raccords de tuyau G $\frac{1}{4}$ et les tuyaux. Le fluide peut circuler dans les deux sens. Les deux filetages M3 situés en bas permettent une fixation solide. Vous pouvez également utiliser la bande Velcro fournie.

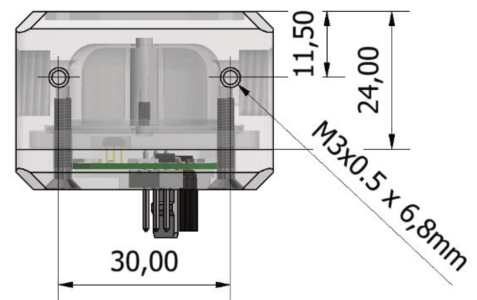
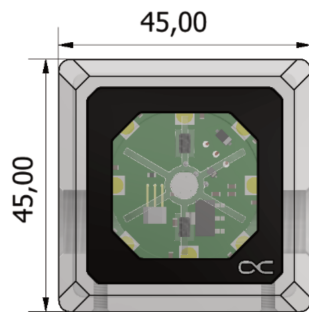
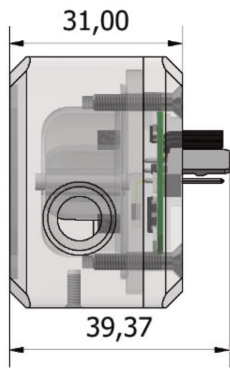


Optional: Alphacool Aurora Eiscontrol (15360)
 Optional: Alphacool Aurora Eiscontrol (15360)
 Facultatif: Alphacool Aurora Eiscontrol (15360)

Make sure that the aRGB LEDs do not require more than 5V supply voltage. A voltage of more than 5V will destroy the LEDs.

Achte darauf, dass die aRGB LEDs nicht mehr als 5V Versorgungsspannung benötigen. Bei einer Spannung von mehr als 5V werden die LEDs zerstört.

Assurez-vous que les LED aRGB ne nécessitent pas une tension d'alimentation supérieure à 5V. Une tension de plus de 5V détruira les LED.



L/h	RPM	L/h	RPM	L/h	RPM
60	195	160	625	260	1120
70	240	170	665	270	1170
80	275	180	720	280	1245
90	320	190	760	290	1285
100	360	200	810	300	1350
110	400	210	860	310	1390
120	445	220	910	320	1440
130	485	230	965	330	1500
140	540	240	1025	340	1550
150	580	250	1085	350	1590