

## ALPHACOOOL HDX PRO WATER - M.2 NVME 2280 SSD - MCX VERSION

**EN** Read the safety instructions before starting the installation.

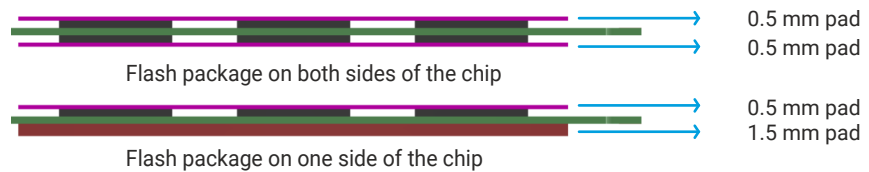
**DE** Lesen Sie die Sicherheitshinweise, bevor Sie mit der Installation beginnen.

**FR** Lisez les instructions de sécurité avant de commencer l'installation.



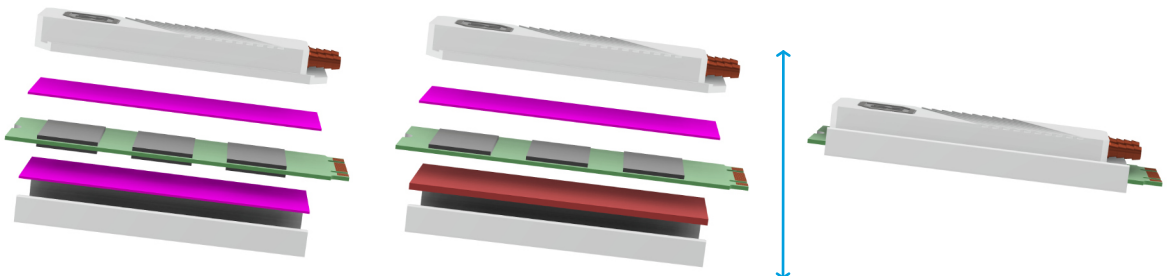
ACCESSORIES		ZUBEHÖR		ACCESSOIRES	
2x 20 mm x 68 mm Thermal Pads 0.5 mm	1x 20 mm x 68 mm Thermal Pad 1.5 mm	1x MCX Splitter	1x 1m PVC 5/3 mm	1x Clip	

1.



EN	DE	FR
If the PCB is assembled with memory chips on both sides, use the 0.5 mm thermal pad on both sides. If memory chips are only assembled on one side, use the 1.5 mm thermal pad on the side without chips.	Bei einer beidseitigen Bestückung des PCBs mit Speicherchips, verwenden Sie auf beiden Seiten das 0,5 mm Wärmeleitpad. Sind nur auf einer Seite Speicherchips verbaut, dann verwenden Sie auf der Seite ohne Chips das 1.5 mm Wärmeleitpad.	Si les puces de mémoire sont montées des deux côtés du circuit imprimé, utilisez le tampon thermique de 0,5 mm des deux côtés. Si les puces de mémoire ne sont installées que d'un côté, utilisez le tampon thermique de 1,5 mm du côté sans puce.

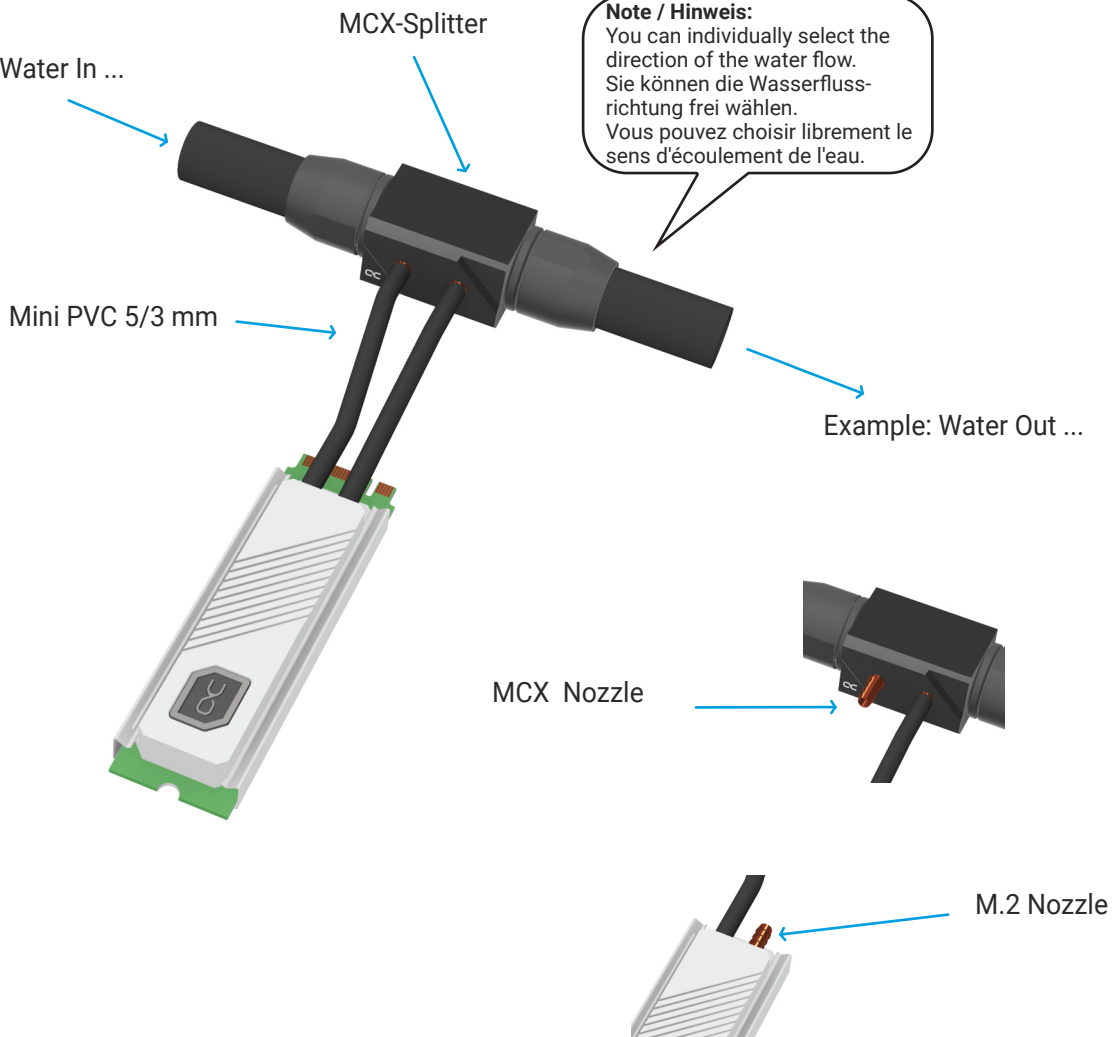
2.



EN	DE	FR
Remove the protective foils from the thermal pads and place the pads on the copper block as shown. Place the coolers on the thermal pads and fix them both with the clip.	Entfernen Sie die Schutzfolien der Wärmeleitpads und platzieren Sie die Pads wie dargestellt auf dem Kupferblock. Platzieren Sie die Kühler auf den Wärmeleitpads und fixieren Sie beide mit den Klammern.	Retirez les feuilles de protection des pads thermiques et placez les pads sur le bloc de cuivre comme indiqué. Placez les refroidisseurs sur les coussins thermiques et fixez-les tous les deux avec les pinces.

3.

Example: Water In ...



**Note / Hinweis:**  
 You can individually select the direction of the water flow.  
 Sie können die Wasserflussrichtung frei wählen.  
 Vous pouvez choisir librement le sens d'écoulement de l'eau.

Mini PVC 5/3 mm

Example: Water Out ...

MCX Nozzle

M.2 Nozzle

EN	DE	FR
<p>Plug the hoses onto the M.2 cooler and connect them to the MCX splitter. You can position the MCX splitter anywhere in your cooling circuit. Make sure that the hoses are pushed completely over the connection.</p>	<p>Stecken Sie die Schläuche auf den M.2 Kühler und verbinden die diese wiederum mit dem MCX-Splitter. Den MCX-Splitter können Sie an einer beliebigen Stelle in ihrem Kühlkreislauf positionieren. Achten Sie darauf, dass die Schläuche vollständig über den Anschluss geschoben werden.</p>	<p>Branchez les tuyaux sur le refroidisseur M.2 et connectez-les au répartiteur MCX. Vous pouvez positionner le répartiteur MCX n'importe où dans votre circuit de refroidissement. Assurez-vous que les tuyaux sont poussés complètement sur la connexion.</p>

V.2.00-10.2021

# ALPHACOOL

ALPHACOOL – THE COOLING COMPANY

Alphacool International GmbH  
 Marienberger Str. 1  
 D-38122 Braunschweig  
 Germany

Support: +49 (0) 531 28874 - 0  
 Fax: +49 (0) 531 28874 - 22  
 E-Mail: [info@alphacool.com](mailto:info@alphacool.com)  
<https://www.alphacool.com>

General Managers: Andreas Rudnicki, Nathanael Draht, Fabian Noelte  
 WEEE-Reg.-Nr.: DE 54464644  
 Trade Register: Amtsgericht Braunschweig HRB 202390  
 VAT.ID.Nr.: DE270458421  
 Tax number: 13/207/02047