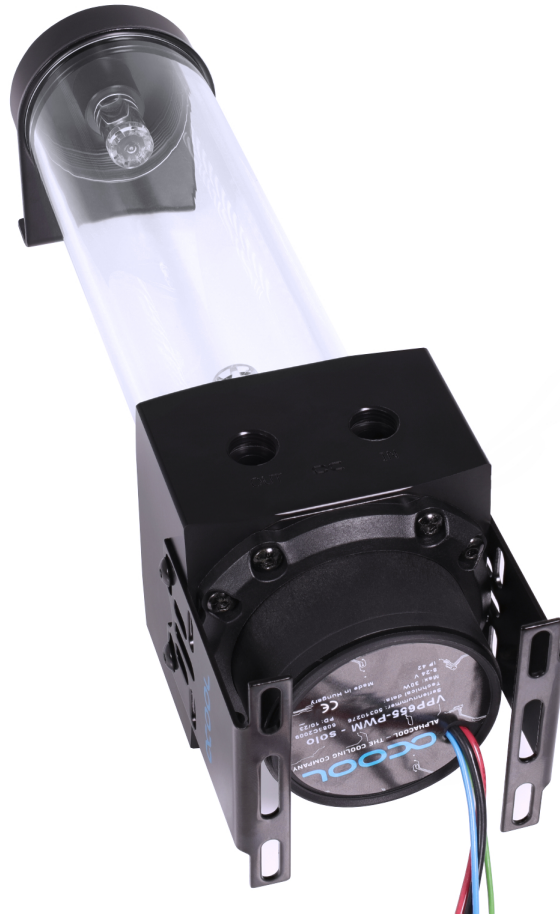


Alphacool Core 200 Aurora D5/VPP Ausgleichsbehälter Acetal/Acryl mit VPP655 PWM Pumpe

Alphacool Artikelnummer: 15484



Kurzinformation

Der Alphacool Core Ausgleichsbehälter besitzt ein integriertes Pumpentop für leistungsstarke D5 Pumpen und wird mit einer VPP655 PWM Pumpe ausgeliefert. Die Röhre des Reservoirs besteht aus Acryl, das D5/VPP Pumpentop und der Deckel aus Acetal. Die Kombination dieser beiden Materialien verleiht dem Ausgleichsbehälter einen dezenten Auftritt. Für den Wow-Effekt sorgen 12 digital adressierbare RGB LEDs im Pumpentop sowie der Lighttower Wassereffekt innerhalb der Acrylröhre.

- Einfache Wartung und Kontrolle der Wasserkühlung
- Leichtes Befüllen, Entleeren und Entlüften möglich
- Brillante digitale aRGB-Beleuchtung

Lieferumfang

1x Core 200 Aurora Reservoir D5/VPP Acetal/Acryl, schwarz	2x Standhalterung
1x VPP655 PWM Pumpe, schwarz	1x Schraubverschluss
4x M4x6 Schrauben	1x Innensechskant
8x M4x8 Schrauben	1x Plug tool
8x M4x12 Schrauben	1x Digital-RGB Adapter
4x M3x5 Schrauben	1x O-Ring 53x3,5 Pumpe
4x M4 Muttern	1x Pumpenhalterung
2x 120mm Halterung	1x 140mm Steigrohr
2x 120 - 140mm Halterung	

Technische Daten

L x B x H	251 x 76,5 x 76,5 mm
Pumpenkompatibilität	D5
Volumen	400 ml
Material Pumpentop & Deckel	Acetal
Material Röhre	Acryl
Anschlüsse	3x G1/4" Innengewinde
Maximale Arbeitstemperatur	60 °C
Druckgetestet	0,8 Bar
Anzahl digital aRGB LEDs	12
Spannung digital aRGB LEDs	5V
Stromanschluss digital aRGB LEDs	3-Pin JST (male & female Weiche)
Gewicht	621 g
Farbe	schwarz

Technische Daten VPP655 PWM

Abmessungen (L x B x H)	65 x 65 x 57mm
Material Pumpe	Kunststoff
Material Achse	Keramik
Stromanschluss	4 Pin Molex
Regelbereich	800-4800 RPM
Betriebsspannung	8-24V DC
Leistungsaufnahme	23W
Maximale Förderhöhe	3,7m
Maximaler Durchfluss	1000l/h
Maximale Arbeitstemperatur	60 °C
Farbe	schwarz

Download Links

Anleitung	15484_Alphacool_Core_200_Aurora_D5-VPP_reservoir_acetal-acrylic_with_VPP655_PWM_Pump_Manual.pdf
Produktbilder	15484_Alphacool_Core_200_Aurora_D5-VPP_reservoir_acetal-acrylic_with_VPP655_PWM_Pump_pics.zip

Verpackungsmaß pro Einheit

L x B x H	350 x 150 x 110 mm
Gesamtgewicht	1360 g

Sonstige Daten

Zertifikate	CE, FC, ROHS
EAN	4250197154840
Zoll Nummer	84733080000

Artikeltext

Der Alphacool Core Ausgleichsbehälter besitzt ein integriertes Pumpentop für leistungsstarke D5 Pumpen und wird mit einer VPP655 PWM Pumpe ausgeliefert. Die Röhre des Reservoirs besteht aus Acryl, das D5/VPP Pumpentop und der Deckel aus Acetal. Die Kombination dieser beiden Materialien verleiht dem Ausgleichsbehälter einen dezenten Auftritt. Für den Wow-Effekt sorgen 12 digital adressierbare RGB LEDs im Pumpentop sowie der Lighttower Wassereffekt innerhalb der Acrylröhre.

Was ist neu?

Im Vergleich zu den Eisbecher Vorgängermodellen verfügt die Acrylröhre des Core Reservoirs über ein Außengewinde. Das sorgt für mehr Stabilität und Sicherheit bei der Verbindung von Deckel und Pumpentop mit der Röhre. Neu ist auch die integrierte digitale aRGB Beleuchtung. 12 digital adressierbare RGB LEDs im Pumpentop gehören beim Core Ausgleichsbehälter zum Lieferumfang und müssen zukünftig nicht mehr separat erworben werden.

Umfangreiche Montage Möglichkeiten

Montagemöglichkeit 1:

Im Lieferumfang sind Standfüße enthalten, die unter anderem die Montage des Ausgleichsbehälters am Boden des Gehäuses ermöglichen.

Montagemöglichkeit 2:

Im Lieferumfang befinden sich 120mm/140mm Montagerahmen, mit denen der Core Ausgleichsbehälter beliebig an freien Lüfterplätzen, Radiatoren oder an den Lüftern auf Radiatoren befestigt werden kann.

Digital adressierbare RGB Beleuchtung

12 digital adressierbare RGB LEDs beleuchten die Acrylröhre des Ausgleichsbehälters. Sie sind ringförmig am unteren Ende der Röhre im Übergang zum Pumpentop angebracht und sorgen für eine brillante Ausleuchtung des gesamten Ausgleichsbehälters. Im Zusammenspiel mit dem Lighttower Wassereffekt erreicht man ein ganz besonderes Ambiente. Die Digitale aRGB LED Beleuchtung wird über einen JST 3-Pin Stecker angeschlossen und kann mit einem Digital-RGB Controller (z.B. Alphacool Aurora Eiscontrol, Art.15360) oder einem Digital-RGB fähigem Mainboard gesteuert werden.

Lighttower Wassereffekt

Über die Steigröhrchen wird im Core Reservoir ein besonderer Wassereffekt erzeugt. Wer den Ausgleichsbehälter nicht über die Oberkante des Steigröhrchen hinaus befüllt, erhält eine Art Springbrunneneffekt. Dabei wird das Wasser an den Seiten des Steigröhrchens rausgedrückt und gegen die Glasröhre gespritzt. Je nach Durchfluss des Kreislaufes ist der Effekt stärker oder schwächer. Der Effekt kann mit Hilfe der im Lieferumfang enthaltenen Steigröhrchen am unteren oder am oberen Einlass platziert werden.

Pumpe

Diese Pumpe ist ideal für die Wasserkühlung von PCs und anderen elektronischen Komponenten geeignet. Die Gleichstrommotorpumpe ist mit einem elektronisch kommutierten sphärischen Motor ausgestattet. In einer Pumpe mit sphärischem Motor ist der einzige bewegte Teil ein sphärisch geformter Rotor, welcher in diesem Falle auf einer Lagerkugel aus ultra-harter und verschleißfester Keramik aufliegt. Die sphärische Lagerung des Rotors bietet eine Vielzahl von Vorteilen: So ist eine Zunahme des Lagerspiels konstruktionsbedingt nicht möglich, die Pumpe wird stets gleichbleibend leise und ruhig laufen. Eine separate magnetische Schirmung ist bei dieser Pumpe ebenso nicht von Nöten. Das Kugelmotorprinzip erlaubt effizienten Betrieb bei exzellenter Performance. Alle Teile der Pumpe sind völlig korrosionsbeständig. Die Pumpe wird einfach an einem 12V Molex-Anschluss des PC-Netzteils betrieben.