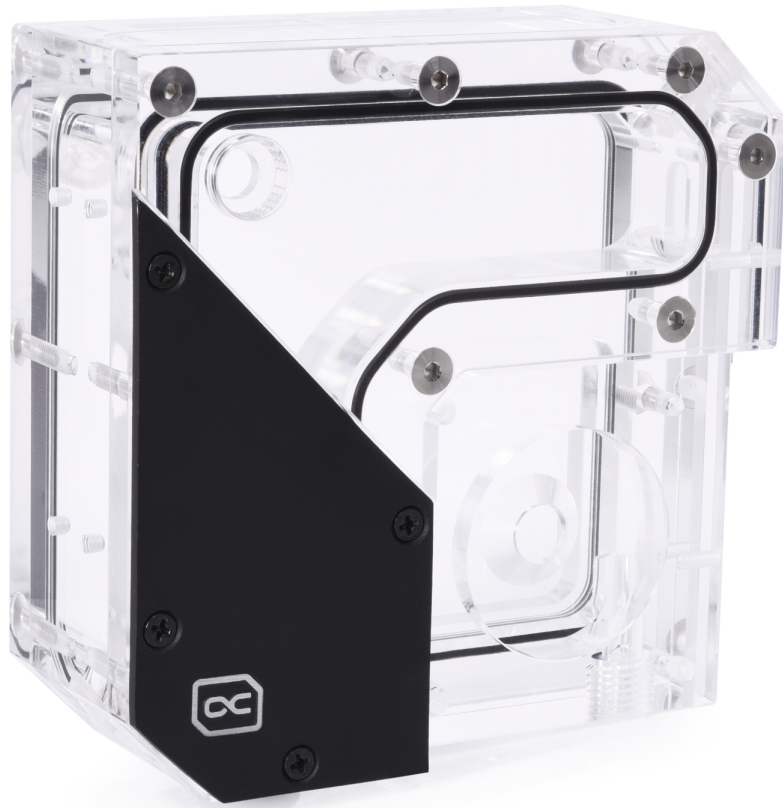


Alphacool Rise Flat Reservoir DDC

Alphacool Artikelnummer: 15075



Kurzinformation

Der Alphacool Rise Flat Ausgleichsbehälter besitzt ein integriertes Pumpentop für leistungsstarke DDC Pumpen. Die Kombination aus Pumpen-Top und Ausgleichsbehälter besteht vollständig aus Acryl. Das erleichtert die Wartung und Kontrolle des Wasserkreislaufes erheblich und verleiht dem Ausgleichsbehälter ein einzigartiges Design. Zusätzlich verfügt Alphacool's Rise Flat über 5 einzeln steuerbare 5V aRGB LEDs, die einzigartige Lichteffekte erzeugen. Dank der flachen Bauweise findet das Reservoir auch im engsten Gehäuse Platz.

- Einfache Wartung und Kontrolle der Wasserkühlung
- Leichtes Befüllen, Entleeren und Entlüften möglich
- Brillante digitale aRGB-Beleuchtung

Lieferumfang

1x Alphacool Rise AGB Slim DDC, transparent	1x Digital-RGB Adapter
4x Schraubverschluss	1x Anschlagsstopfen
2x Halterung	1x Digital-RGB LED
2x erweiterte Halterung	4x M3x6 Schrauben
4x M3x5 Schrauben	4x M4x6 Schrauben
4x M4x20 Schrauben	1x Sechskantschlüssel
1x Plug tool	

Technische Daten

L x B x H	120 x 120 x 50 mm
Pumpenkompatibilität	DDC
Volumen	250ml
Material Pumpentop	Acryl
Material Reservoir	Acryl
Anschlüsse	6x G1/4" Innengewinde
Maximale Arbeitstemperatur	60 °C
Druckgetestet	0,8 Bar
Anzahl digital aRGB LEDs	5
Spannung digital aRGB LEDs	5V
Stromanschluss digital aRGB LEDs	3-Pin JST (male & female Weiche)
Gewicht	548 g
Farbe	transparent

Download Links

Anleitung	15075_Alphacool_Rise_Flat_Reservoir_DDC_Manual.pdf
Produktbilder	15075_Alphacool_Rise_Flat_Reservoir_DDC_pics.zip

Verpackungsmaß pro Einheit

L x B x H	215 x 163 x 55 mm
Gesamtgewicht	926 g

Sonstige Daten

Zertifikate	CE, FC, ROHS
EAN	4250197150750
Zoll Nummer	84733080000
Garantie	3 Jahre

Der Alphacool Rise Flat Ausgleichsbehälter besitzt ein integriertes Pumpentop für leistungsstarke DDC Pumpen. Die Kombination aus Pumpen-Top und Ausgleichsbehälter besteht vollständig aus Acryl. Das erleichtert die Wartung und Kontrolle des Wasserkreislaufes erheblich und verleiht dem Ausgleichsbehälter ein einzigartiges Design. Zusätzlich verfügt Alphacool's Rise Flat über 5 einzeln steuerbare 5V aRGB LEDs, die einzigartige Lichteffekte erzeugen. Dank der flachen Bauweise findet das Reservoir auch im engsten Gehäuse Platz.

Kompakte Bauweise, flexibel einsetzbar

Augrund der flachen, kompakten Bauweise sowie der hohen Anzahl von Anschlüssen ist der Rise Flat Ausgleichbehälters flexibel einsetzbar und kann auch auf engstem Raum verbaut werden. Mit Hilfe des im Lieferumfang enthaltenen Mounting-Kits wird der Ausgleichsbehälter frei stehend im Gehäuse, auf einem Radiator oder an freien Lüfterplätzen montiert (siehe Montagebeispiel).

Anschlussmöglichkeiten

Der Rise Flat Ausgleichsbehälter besitzt insgesamt 5 Eingänge und einen Ausgang. Alle Anschlussmöglichkeiten verwenden ein G1/4" Gewinde. Die 5 Eingänge sind perfekt über den gesamten Ausgleichsbehälter verteilt. Das ermöglicht ein einfaches Befüllen sowie Entleeren und erleichtert somit die Wartung des gesamten Wasserkreislaufes.

Brillante Beleuchtung

Seitlich am Ausgleichbehälter können 5 digital adressierbare 5V RGB LEDs verbaut werden, die eine einzigartige, sehr edel wirkende Beleuchtung erzeugen. Die digitale aRGB LED Beleuchtung wird über einen JST 3-Pin Stecker angeschlossen und kann mit einem Digital-RGB Controller (z.B. Alphacool Aurora Eiscontrol, Art.15360) oder einem Digital-RGB fähigem Mainboard gesteuert werden.

Wartung

Das Reservoir aus Acryl ermöglicht die optische Kontrolle des Füllstandes der Wasserkühlung. Insgesamt 5 G1/4" Eingänge ermöglichen ein leichtes Befüllen, Entleeren und Entlüften des Wasserkreislaufes.

Kompatibilität

Der Rise Flat AGB verfügt über ein integriertes Pumpen-Top und ist zu allen originalen DDC Pumpen kompatibel. Sämtliche Schrauben zur Montage der Pumpe am Ausgleichsbehälter sind im Lieferumfang enthalten.

(Hinweis: Die im Montagebeispiel dargestellte Pumpe ist nicht im Lieferumfang enthalten! Der Ausgleichsbehälter kann nur in Verbindung mit einer kompatiblen DDC Pumpe verwendet werden.)

