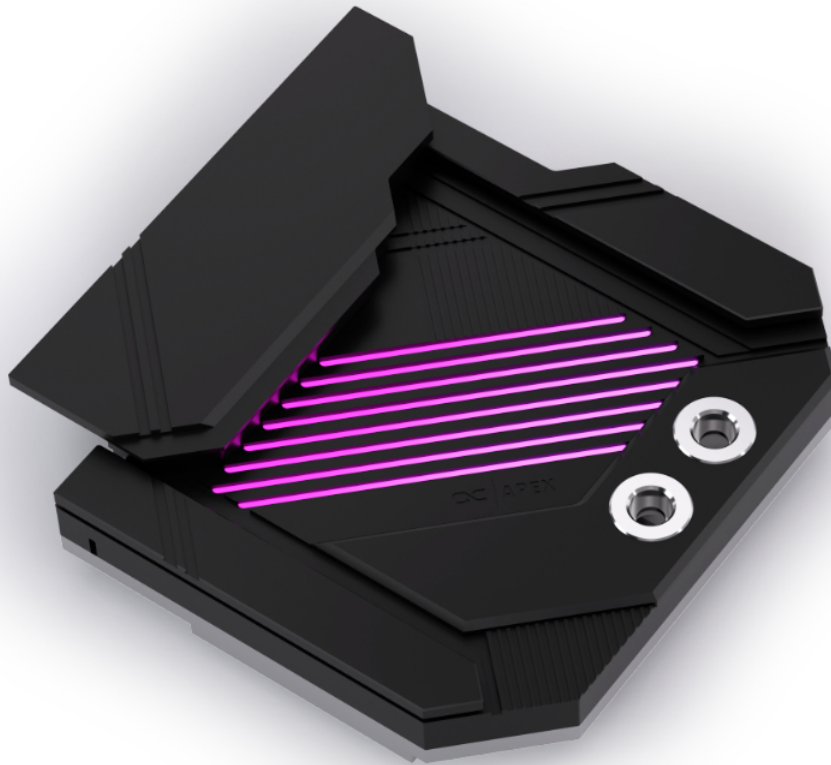


Alphacool Apex Monoblock X870E AORUS ELITE WIFI7 (AM5)

Alphacool Artikelnummer: 14718



Kurzinformation

Der Apex Monoblock ist die perfekte Kühllösung für maximale Leistung mit einem eleganten, auf das Mainboard abgestimmten Design. Entwickelt speziell für das Motherboard, kühlt der Monoblock nicht nur die CPU zuverlässig, sondern auch die Spannungswandler (VRMs) sowie die unterhalb des CPU-Sockels befindliche M.2-NVMe-SSD. Alle zentralen Motherboard-Komponenten werden durch den Monoblock aktiv durch den Wasserkühlblock gekühlt.

- Optimiert für den Prozessor-Hotspot
- Fullcover M.2, VRM und CPU Kühler
- Beeindruckende aRGB-Beleuchtung

Kompatibilität

GIGABYTE X870E AORUS ELITE WIFI7 (Rev. 1.0/1.1)

Lieferumfang

1x Alphacool Apex Monoblock X870E AORUS ELITE WIFI7 (AM5)	1x Spachtel
1x 72x22x2mm Wärmeleitpad	4x AM5 Montagemutter
2x 86x8x2mm Wärmeleitpad	4x M3x8mm Schraube
2x 69,5x8x2mm Wärmeleitpad	4x Unterlegscheibe
1x 14x15x2mm Wärmeleitpad	1x ARGB Adapter
1x Wärmeleitpaste	

Technische Daten

Abmessungen (L x B x H) (in mm)	176,97 x 175,00 x 54,70
Material Kühlerboden	Verchromtes Kupfer (Cu-HCP)
Material Cover	Aluminium (AlMg0,7Si)
Material Kühlertop	Plexi (LXN865)
Material Terminal	Messing (CuZn39Pb3)
Terminal Anschluss	2x G 1/4
Material Anschlussgewinde	Messing (CuZn39Pb3)
Maximales Drehmoment vom G 1/4 Gewinde (in Nm)	1,00
Maximales Drehmoment vom M2,5 Gewinde (in Nm)	0,27
Maximales Drehmoment vom M3 Gewinde (in Nm)	0,48
Maximales Drehmoment vom M4 Gewinde (in Nm)	1,12
Maximale Arbeitstemperatur (in °C)	60
Empfohlene Arbeitstemperatur (in °C)	20
Minimale Arbeitstemperatur (in °C)	-20
Maximal getesteter Druck (in bar)	2,00
Empfohlener Arbeitsdruck (in bar)	0,00 - 1,00
Dicke Kühlfinnen (in mm)	0,40
Abstand Kühlfinnen (in mm)	0,40
Kühltechnik	Düsen Engine

Technische Daten Wärmeleitpads

Wärmeleitfähigkeit der Wärmeleitpads (in W/mK)	7
Wärmeleitpads Härte ASTM 2240	35 Shore 00

Technische Daten Wärmeleitpaste

Verflüchtigungsrate (24@200°C) (in%)	weniger als 0,5
Dichte (g/cm ³)	3,2 (Test Methode ASTM D2196)
Viskosität (mPa.s)	150-200*10 ³ (Test Methode ASTM D2196)
Betriebstemperatur (°C)	-40°C to 120°C
Duchschlagsspannung (V/mil)	250 (Test Methode ASTM D149)
Thermische Impedanz (°C in 2/W)	0.1 +/- 0.01 (Test Methode ASTM D5470)
Max. Betriebsdruck (psi)	40
Menge	1g
Farbe	Grau

Download Links

Anleitung	14718_Alphacool_Apex_Monoblock_X870E_AORUS_ELITE_WIFI7_(AM5)_Manual.pdf
Produktbilder	14718_Alphacool_Apex_Monoblock_X870E_AORUS_ELITE_WIFI7_(AM5)_pics.zip
EU-DoC / CE / RoHS	Alphacool_EuDoc_CE_RoHS_14718.pdf

Verpackungsmaß pro Einheit

L x B x H	290 x 250 x 105 mm
Gesamtgewicht	2000 g

Sonstige Daten

Zertifikate	CE, FC, RoHS
EAN	4250197147187
Zoll Nummer	84195080900
Garantie	5 Jahre

Artikeltext

Der Apex Monoblock ist die perfekte Kühllösung für maximale Leistung mit einem eleganten, auf das Mainboard abgestimmten Design. Entwickelt speziell für das Motherboard, kühlt der Monoblock nicht nur die CPU zuverlässig, sondern auch die Spannungswandler (VRMs) sowie die unterhalb des CPU-Sockels befindliche M.2-NVMe-SSD. Alle zentralen Motherboard-Komponenten werden durch den Monoblock aktiv durch den Wasserkühlblock gekühlt.

Beim Apex Monoblock kommt wie beim Apex 1 CPU-Kühler eine versetzte Kühlerbodenplatte zum Einsatz. Dadurch trifft der Kühlmittelstrom direkt auf den thermischen Hotspot der AM5-CPU. In Kombination mit der bewährten Cross-Slot-Struktur und der 3D Jetplate 2.0 erzeugt dieses Design einen hohen Wasserdruck, der eine besonders effiziente Wärmeabfuhr ermöglicht. Ideal für Overclocking oder den Dauerbetrieb.

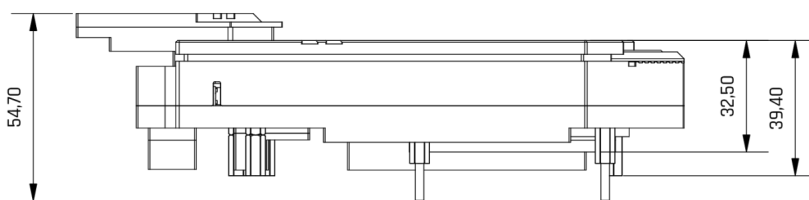
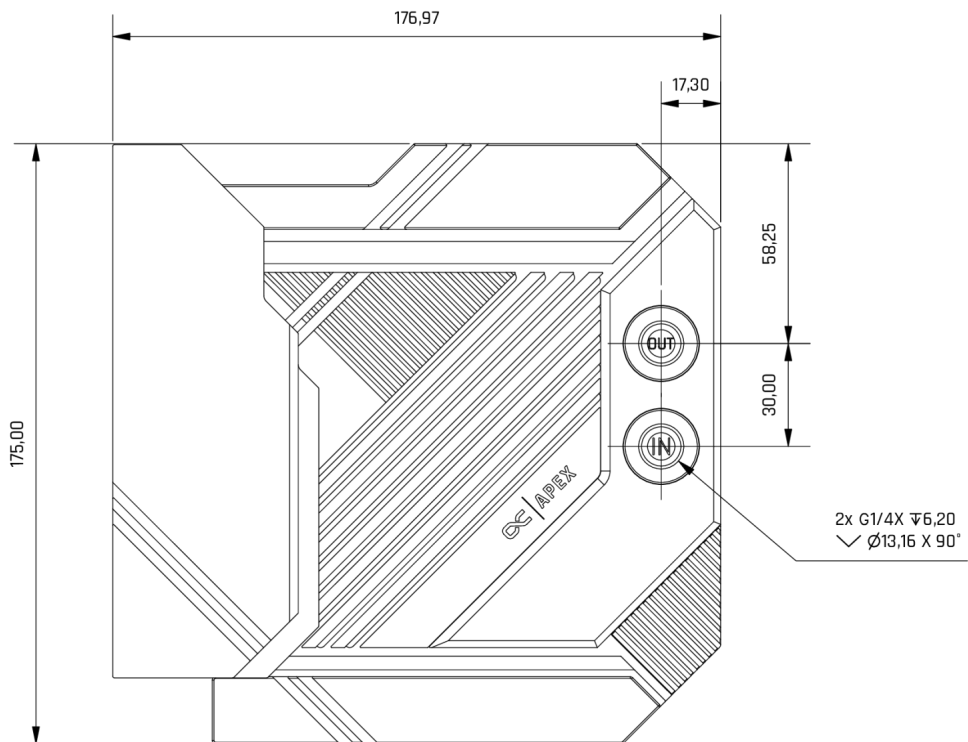
Der Kühler wird aus einem massiven Kupferblock gefräst. Das G1/4"-Anschlussterminal besteht aus Messing und sorgt zusammen mit der Kupferbasis für eine lange Haltbarkeit sowie eine hervorragende Wärmeleitfähigkeit.

Das Apex Monoblock Design, welches auf das jeweilige Mainboard abgestimmt ist, bietet nicht nur eine optimale Kühlleistung, es fügt sich zudem nahtlos in die Optik des Motherboards ein.

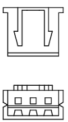
Er verfügt über ein integriertes I/O-Cover, das ein stimmiges Gesamtbild schafft und sich nahtlos in das Design des Mainboards einfügt.

Der Monoblock kombiniert Performance, Design und Funktionalität und wird so zum Highlight jeder Custom-Wasserkühlung.

Abbildung (1)

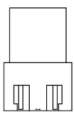


aRGB
Connection



VCC 5V DC
DATA
GND

aRGB
Socket



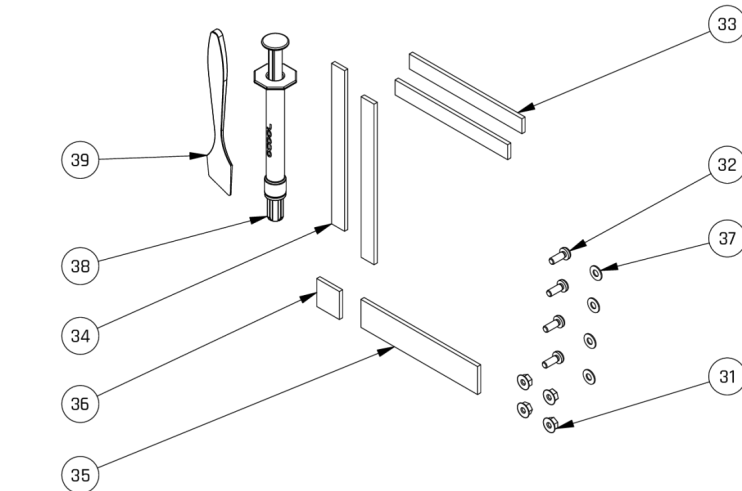
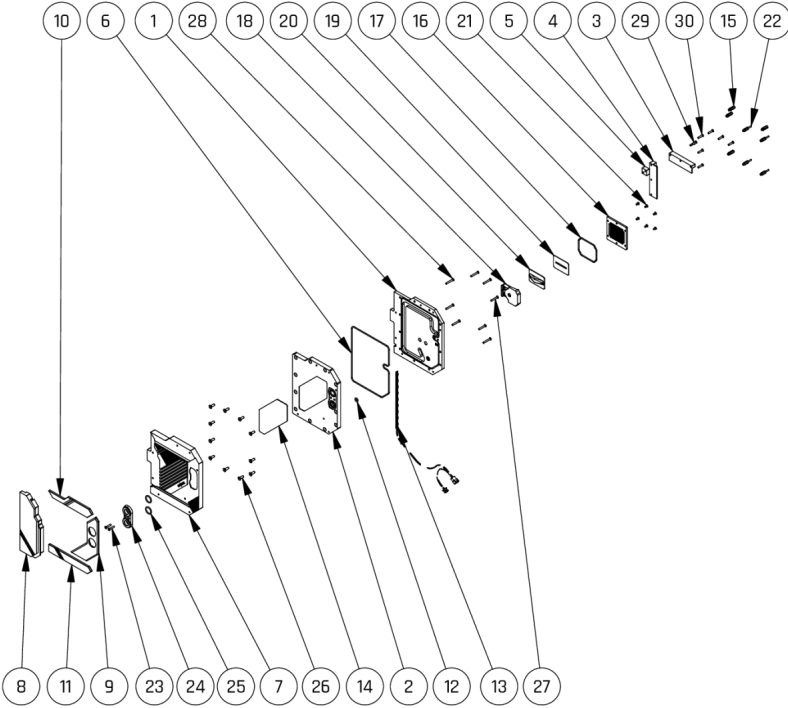
GND
DATA
VCC 5V DC

General tolerance: $\pm 0,25\text{mm}$
Dimension in millimeter

Abbildung (2)

Mechanical properties:

LED quantity and length	9pc. / L =149,4 mm	Minimum temperature t min =	-20°C	Maximum torque of G thread M max =	G1/4 = 1,0Nm
LED Voltage V =	5 V	Working temperature t =	20°C	ISO 228-1 Parallel Whitworth pipe thread BSPP (GB)	
LED Ampere A =	0,06 A	Maximum temperature t max =	60°C	Maximum torque of M thread	M max = M2X0,4 = 0,13Nm
LED Power W =	2,7 W	Working pressure p =	0,0 - 1,0Bar	M thread	M2,5X0,45 = 0,27Nm
		Maximum pressure p max =	2,0Bar	DIN 13-1 Metric ISO standard thread	
					M3X0,5 = 0,48Nm
					M4X0,7 = 1,12Nm



1026167 14718

Apex Monoblock X870E Aorus Elite WiFi7

Parts List

Number	Quantity	Description	Material
1	1	Coolingplate	Cu-HCP
2	1	PMMA part	LXN865
3	1	Extension 69,5 x 7 x 10,76 mm	Cu-HCP
4	1	Extension 86 x 10 x 10,76 mm	Cu-HCP
5	1	Extension 14 x 14 x 8,56 mm	Cu-HCP
6	1	O-Ring 500 x 2	NBR Shore 70
7	1	Cover1	AlMg0,7Si
8	1	ID Cover	AlMg0,7Si
9	1	Terminal Cover	AlMg0,7Si
10	1	Cover Top	AlMg0,7Si
11	1	Cover Bottom	AlMg0,7Si
12	1	O-Ring 6,35 x 2	NBR Shore 70
13	1	LED Strip	-
14	1	Lightspreader	DX001
15	4	Distance Bolts 13,80mm M4 x 3 M3 x 7	CuZn39Pb3
16	1	Apex 1 LGA 1700 Copperplate V4 Rebuild Small	Cu-HCP
17	1	Apex 1 ORing 55 x 2 NBR 70	VMQ Shore A 70
18	1	Apex 1 Rubberinlay	VMQ Shore A 70
19	1	Apex 1 Jet sealing	VMQ Shore A 70
20	1	Apex 1 Jetplate PPS	PPS-GF30
21	6	ISO 70461 M3 x 6 4.8 H	X10CrNi18-8
22	4	Apex 1 AM5 Spacer 10,3mm SW5 M2,5	CuZn39Pb3
23	2	ISO 70461 M3 x 16 4.8 H	X10CrNi18-8
24	1	Core GPX Terminal TOP Part	CuZn39Pb3
25	2	O-Ring 12,5 x 2	NBR Shore 70
26	11	ISO 10642 M4 x 12	X10CrNi18-8
27	2	M3 x 20	X10CrNi18-8
28	6	M3 x 22	X10CrNi18-8
29	2	M3 x 12	X10CrNi18-8
30	6	M3 x 14	X10CrNi18-8

Accessories

Number	Quantity	Description	Material
31	4	Apex 1 AM5 Mounting Nuts	X5CrNi18-10
32	4	ISO 7045 M3 x 8 4.8 H	X10CrNi18-8
33	2	Pad top	7W/mK - Shore-00 35 - 2.00 mm
34	2	Pad side	7W/mK - Shore-00 35 - 2.00 mm
35	1	Pad SSD	7W/mK - Shore-00 35 - 2.00 mm
36	1	Pad WiFi	7W/mK - Shore-00 35 - 2.00 mm
37	4	ISO 7089 - 3 - PA66	PA 66,GF25 FR(V-2)
38	1	Alphacool Subzero Thermal grease 1g	-
39	1	Putty Tool	-