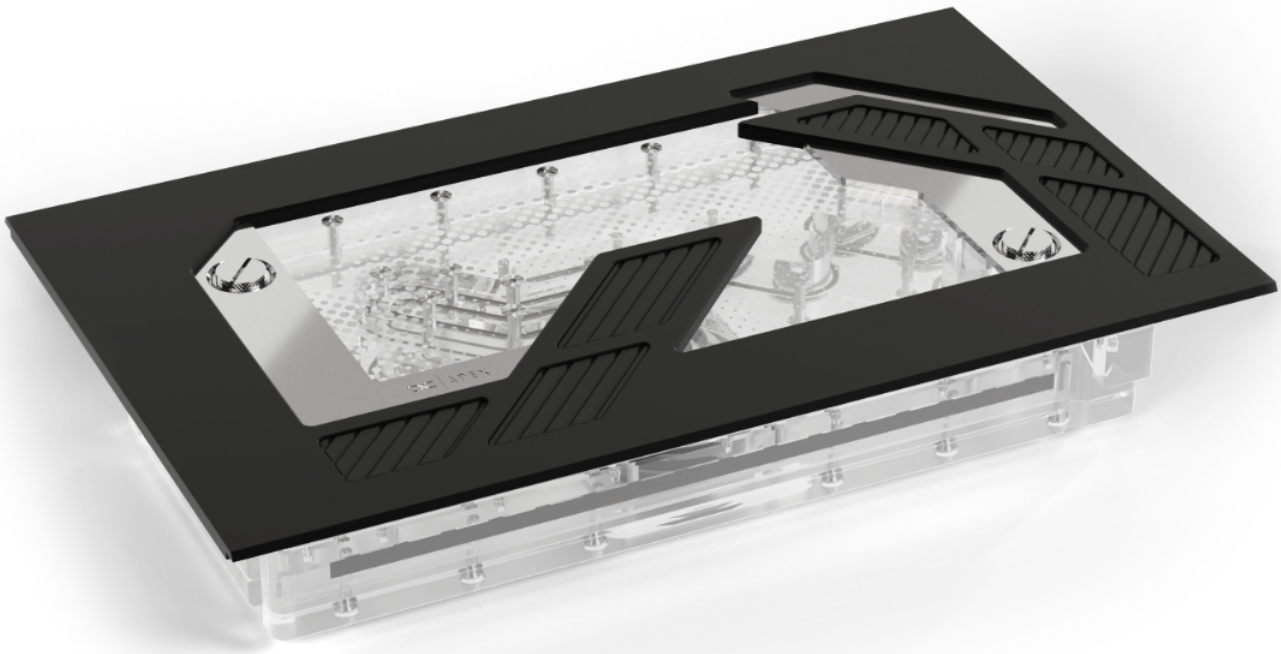


Alphacool Apex Distroplate Dark Base Pro 901 Black mit Apex Pumpe

Alphacool Artikelnummer: 14630

Download Center



Kurzinformation

Die Alphacool Apex Distro Plate ist das optische Upgrade für das Dark Base Pro 901. Speziell für dieses Gehäuse entworfen, ersetzt sie das Front Cover und hebt jede Custom-Wasserkühlung auf das nächste Level. Ein Must-Have für alle, die höchste Leistung und Design vereinen möchten.

- Distro Plate für das Dark Base Pro 901
- Auf das Design des Gehäuses abgestimmt
- Unterstützt invertiertes Layout des Gehäuses
- Brillante aRGB-Beleuchtung
- Inklusive VPP Apex Pumpe

Lieferumfang

1x Apex Distro Plate	8x G1/4 Plug
1x VPP-D5 Pumpe	1x Plug tool
6x M4x16 Schraube	1x ARGB Adapter
6x Montageschraubenhalter	

Technische Daten

Abmessungen (L x B x H)	365,10 x 222 x 86,06mm
Material	Acryl
Volumen	433ml
Pumpenkompatibilität	VPP/D5
Anschlüsse	12x G1/4" + 1x Fillport und 1x Drainport
Maximale Arbeitstemperatur	60°C
Druckgetestet	0,8 Bar
Anzahl digital aRGB LEDs	16
Spannung digital aRGB LEDs	5V
Stromanschluss digital aRGB LEDs	3-Pin JST + 3-Pin 5V
Gewicht	3600g
Farbe	schwarz

Technische Daten Pumpe

Material Pumpe	Kunststoff
Material Pumpendeckel	Aluminium
Material Achse	Keramik
Anschlüsse	4-Pin PWM SATA
Regelbereich	2500 - 4500 RPM
Kabellängen	4-Pin PWM - 48cm SATA - 48cm
Betriebsspannung	8-13V DC / 14W IP32
Startspannung	12V DC
Maximale Förderhöhe	4,25m
Maximaler Durchfluss	340L/h
Maximale Betriebstemperatur	60°C
Farbe	schwarz

Download Links

Anleitung	14630_Alphacool_Apex_Distroplate_Dark_Base_Pro_901_Black_with_Apex_Pump_Manual.pdf
Produktbilder	14630_Alphacool_Apex_Distroplate_Dark_Base_Pro_901_Black_with_Apex_Pump_pics.zip

Verpackungsmaß pro Einheit

L x B x H	390 x 270 x 120 mm
Gesamtgewicht	4590 g

Sonstige Daten

Zertifikate	CE, FC, RoHS
EAN	4250197146302
Zoll Nummer	84733080000
Garantie	3 Jahre

Die Alphacool Apex Distro Plate ist das optische Upgrade für das Dark Base Pro 901. Speziell für dieses Gehäuse entworfen, ersetzt sie das Front Cover und hebt jede Custom-Wasserkühlung auf das nächste Level. Ein Must-Have für alle, die höchste Leistung und Design vereinen möchten.

Für höchste Perfektion steht die Alphacool Apex Produktlinie. Mit erstklassigen Materialien und innovativen Technologien garantiert die Distro Plate ein einzigartiges Premium-Produkt. Die verchromten, aus Messing gefertigten G1/4"-Anschlüsse verhindern Leckagen durch Rissbildung, da sie nicht direkt ins Acryl eingeschraubt werden. Stattdessen sind die Anschlüsse zweiteilig, mit einem O-Ring versehen, und sichern sich bei der Montage im Acryl gegenseitig.

Die aus hochwertigem Acrylglas gefertigte Apex Distro Plate, ermöglicht einen freien Blick auf den Wasserkühlkreislauf. Das Zusammenspiel der aRGB-Beleuchtung sorgt für ein beeindruckendes Farbspiel, das das Gehäuse perfekt in Szene setzt. Die Distro Plate ist in zwei Varianten erhältlich, die sich nur in der Farbe unterscheiden. Sowohl in Schwarz als auch in Weiß passt sie sich perfekt den Gehäusefarben des Dark Base Pro 901 an und fügt sich nahtlos ins Design ein.

Das Dark Base Pro 901 Gehäuse bietet viele Anpassungsmöglichkeiten, darunter auch ein invertiertes Layout. Die Apex Distro Plate passt sich diesen Optionen optimal an. Um die Flexibilität zu gewährleisten, verfügt die Distro Plate über zusätzliche, speziell angepasste Anschlüsse, die auch bei einem invertierten Aufbau des Innenlebens des Gehäuses problemlos genutzt werden können. Die Distro Plate ersetzt das Front Cover und wird mit den mitgelieferten M4x16 Schrauben und Montagehalterungen sicher und einfach montiert. Bei einem invertierten Layout muss die Distro Plate um 180 Grad gedreht werden.

Hinweis: Die Apex Distro Plate für das Dark Base Pro 901 ist ausschließlich mit diesem Gehäuse kompatibel.

