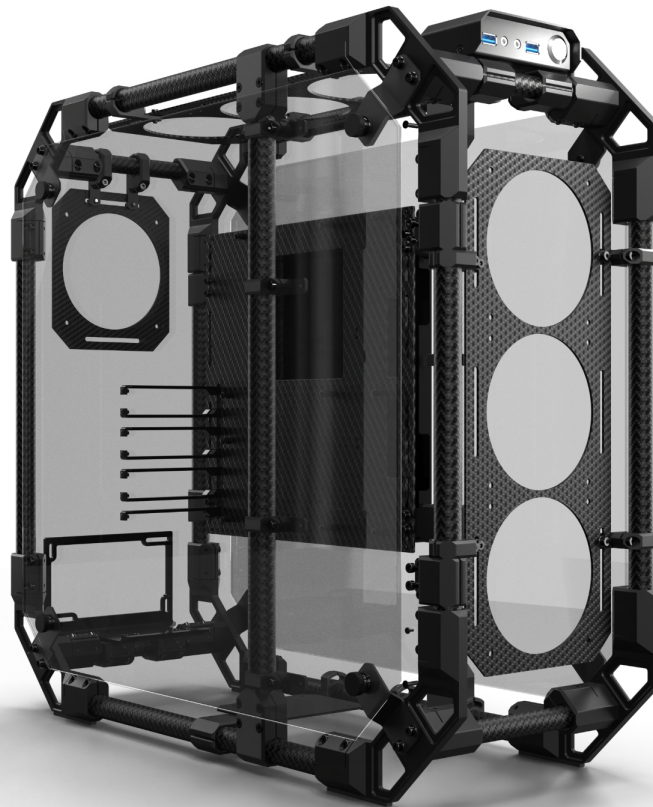


Alphacool Apex Skeleton Carbon Gehäuse

Alphacool Artikelnummer: 14593



Kurzinformation

Grenzenlose Freiheit mit dem Alphacool Apex Skeleton. Das aus Carbon-Stangen und CNC-gefrästen Aluminium-Verbindungsstücken gefertigte Gehäuse wurde speziell für die Anforderungen von Wasserkühlungssystemen entwickelt. In dieser Ausführung kommt es ohne Distro Plate, Pumpe und ohne vertikale GPU-Halterung. Dadurch ermöglicht es zusätzlichen Spielraum für Kreativität. Das Skeleton bleibt dabei vollständig demontierbar und lässt sich ganz nach persönlichen Vorstellungen anpassen.

- Echtes Carbon
- Vollständig zerlegbar
- Für Wasserkühlung optimiert
- Seitenwände aus Rauchglas

Lieferumfang

1x Skeleton Case	6x G1/4 Plug
17x 6 - 32 UNC Schraube	1x Plug tool
7x M4x12mm Schraube	1x ARGB Adapter
1x Halterung	5x Klett-Kabelbinder
7x PCIe IO Halterung	

Technische Daten

Abmessungen (L x B x H)	607,50 x 259,80 x 573,00 mm
Gewicht	11kg
Material	Carbon, Aluminum, Rauchglas
Mainboard Support	ATX, mATX, EATX, ITX
GPU Halterung	Horizontal: 2+ Slot
PCIe Slots	7
Laufwerk Halterung	1x 2,5" SSD
Netzteil Halterung	ATX Standard
Radiator Front/Oberseite Support	120, 240, 360mm
Radiator Rückseite Support	120mm
Frontpanel USB	2x 3.0 Type A
Frontpanel Audio	1x Audio Ausgang 1x Mikrofon Eingang
PCI Express Riser	4.0 x16
Farbe	carbon, schwarz

Download Links

Anleitung	14593_Alphacool_Apex_Skeleton_Carbon_Case_Manual.pdf
Produktbilder	14593_Alphacool_Apex_Skeleton_Carbon_Case_pics.zip

Verpackungsmaß pro Einheit

L x B x H	700 x 300 x 650 mm
Gesamtgewicht	11500 g

Sonstige Daten

Zertifikate	CE, FC, RoHS
EAN	4250197145930
Zoll Nummer	84733080000

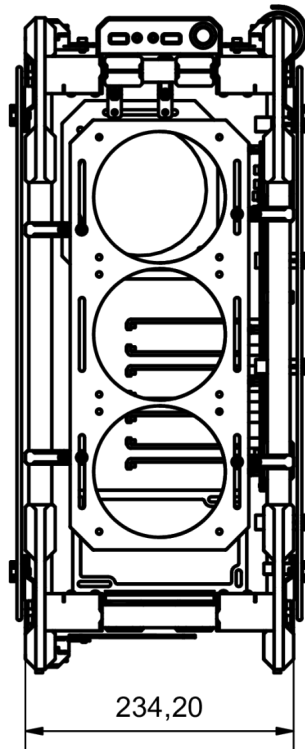
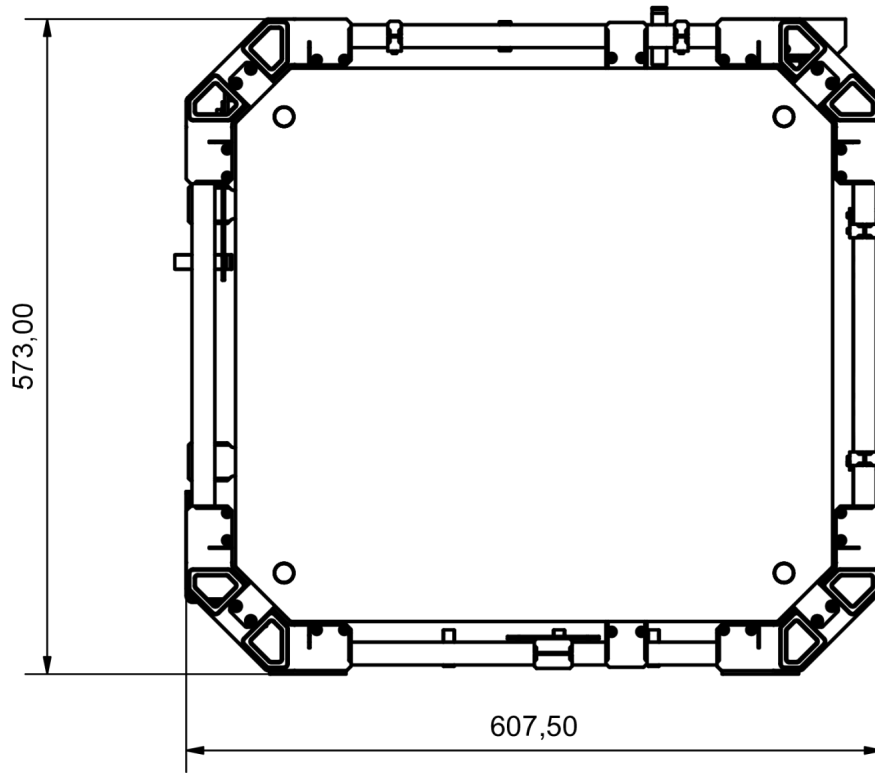
Grenzenlose Freiheit mit dem Alphacool Apex Skeleton. Das aus Carbon-Stangen und CNC-gefrästen Aluminium-Verbindungsstücken gefertigte Gehäuse wurde speziell für die Anforderungen von Wasserkühlungssystemen entwickelt. In dieser Ausführung kommt es ohne Distro Plate, Pumpe und ohne vertikale GPU-Halterung. Dadurch ermöglicht es zusätzlichen Spielraum für Kreativität. Das Skeleton bleibt dabei vollständig demontierbar und lässt sich ganz nach persönlichen Vorstellungen anpassen.

Eine neue Stufe der Kreativität

Das Alphacool Apex Skeleton Carbon Gehäuse zeichnet sich durch eine Konstruktion aus, bei der sämtliche Komponenten verschraubt sind, was eine umfangreiche Modifizierbarkeit ermöglicht. Ausgestattet mit drei Radiatoraufnahmen, zwei für 360mm und eine für 120mm, bietet dieses Gehäuse ideale Voraussetzungen für leistungsstarke Kühlsysteme. Das Mainboardtray inklusive Kabelbox lässt sich flexibel positionieren. Die Seitenwand aus Rauchglas ist ein weiteres Feature, das zusätzliche Gestaltungsmöglichkeiten eröffnet, sowie die frei wählbare Platzierung des Frontpanels. Insgesamt erlaubt das Skeleton-Gehäuse eine Vielzahl an Freiheiten und kreativen Ideen.

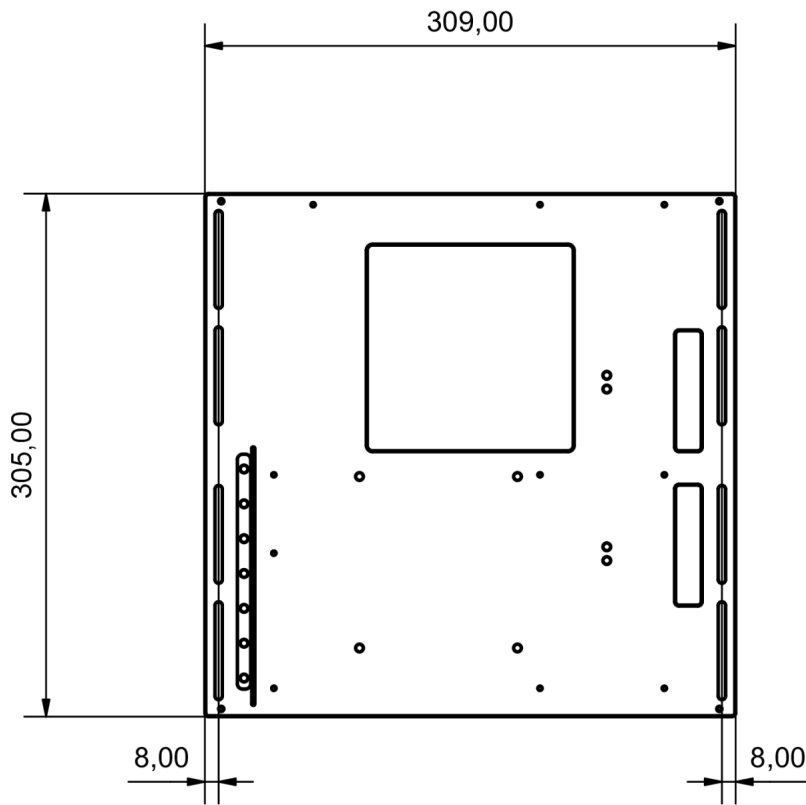
Apex Design

Die Apex Produktlinie von Alphacool repräsentiert höchste Perfektion. Erstklassige Materialien und innovative Technologien garantieren ein einzigartiges Premium-Produkt. Bestehend aus echtem Carbon und modularen, CNC-gefrästen Aluminium-Verbindungsstücken bietet das Apex Skeleton Gehäuse grenzenlose Kreativität mit einem einzigartigen Look. In jedem Skeleton Gehäuse steckt ein Einzelstück, was darauf wartet, entfesselt zu werden.



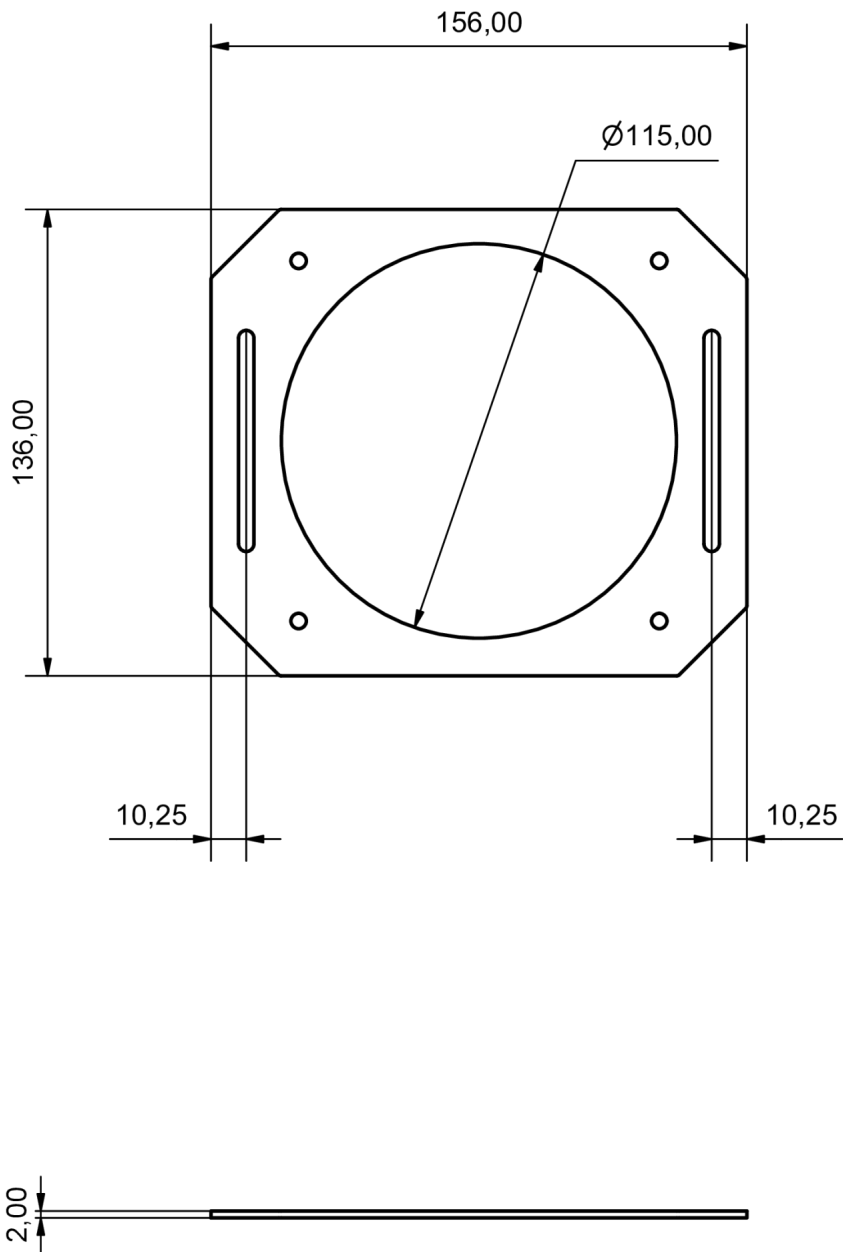
General tolerance: $\pm 0,25\text{mm}$
Dimension in millimeter

Zeichnung (2)

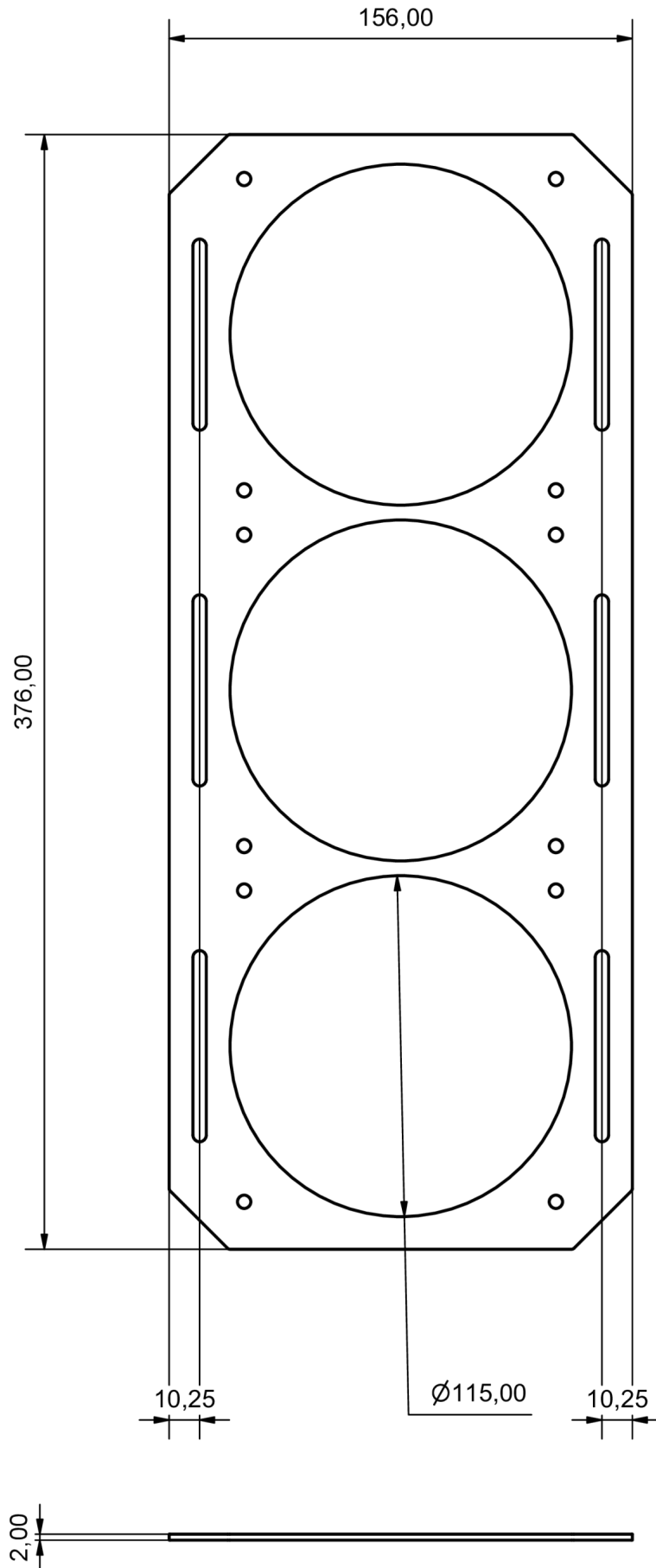


General tolerance: $\pm 0,25$ mm
Dimension in millimeter

Zeichnung (3)



General tolerance: $\pm 0,25\text{mm}$
Dimension in millimeter



General tolerance: $\pm 0,25$ mm
Dimension in millimeter