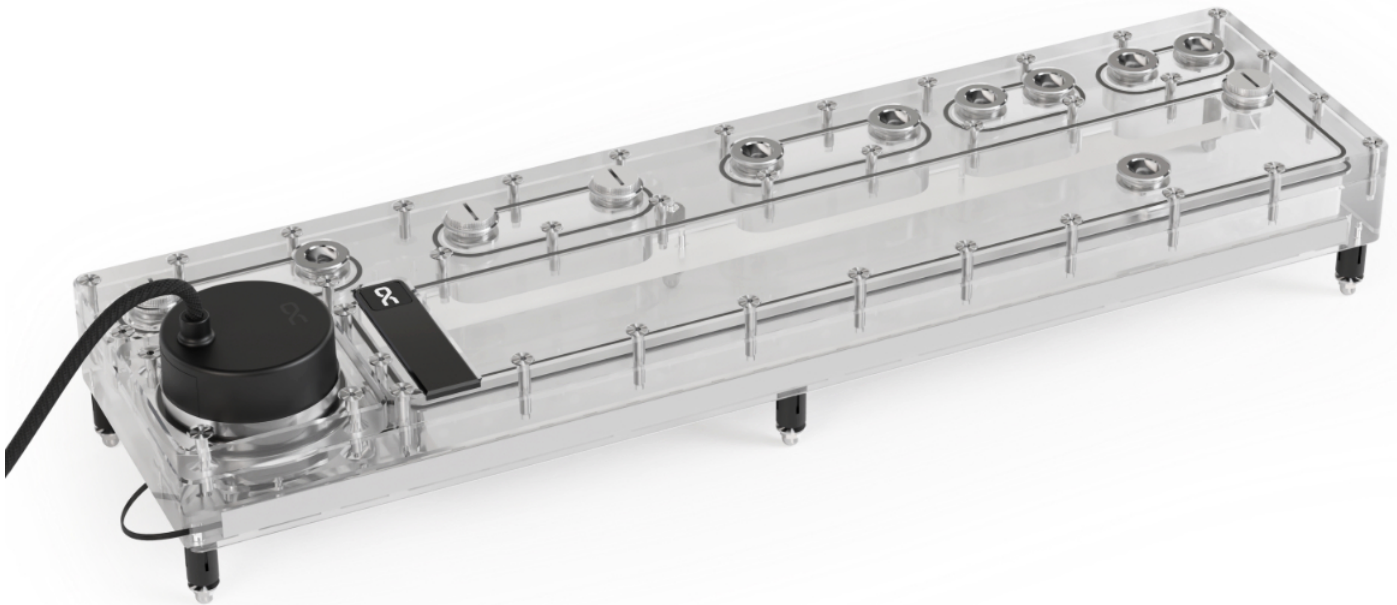


## Alphacool Core Distro Plate 480 Links mit VPP D5 Apex Pumpe

Alphacool Artikelnummer: 14578

Download Center



### Kurzinformation

Die Alphacool Core Distro Plate mit integrierter Pumpe ist ein absolutes Must-Have für alle Custom-Wasserkühlungen! Mit ihrem Core-Design ist sie nicht nur ein absoluter Hingucker, sondern auch ein funktionales Meisterwerk, welches den Aufbau und die Planung komplexer Wasserkreisläufe erleichtert und eine unkomplizierte Montage bietet. Ausgestattet ist sie mit einem Ausgleichsbehälter, einer Apex VPP Pumpe mit 4-Pin Anschluss (Artikel-Nr.: 13339), Anschlüssen und einem zusätzlichen Drain Port, der eine einfache Entleerung ermöglicht.

- Vielseitige Montagemöglichkeiten
- Brillante digitale aRGB-Beleuchtung
- Verfügt insgesamt über 12 G1/4"-Anschlüsse
- Inklusive VPP Apex Pumpe

## Lieferumfang

1x Distro Plate 480	1x ARGB Adapter
1x Sechskantschlüssel	5x G1/4 Plug
4x M4x22 Pumpenschraube	1x VPP-D5 Pumpe
1x Core Push Mount Set	1x O-Ring
1x Plug tool	

## Technische Daten

Abmessungen (L x B x H)	480,00 x 125,00 x 42,00 mm
Abmessungen (L x B x H) mit Pumpe	480,00 x 125,00 x 61,00 mm
Abmessungen (L x B x H) mit Push Mounting	480,00 x 125,00 x 72,80 mm
Abmessungen (L x B x H) mit Pumpe + Push Mounting	480,00 x 125,00 x 88,80 mm
Material	Acryl
Volumen	565ml
Pumpenkompatibilität	D5/VPP
Anschlüsse	12x G1/4" Innengewinde / 1x Drainport
Maximale Arbeitstemperatur	60 °C
Druckgetestet	0,8 Bar
Anzahl digital aRGB LEDs	17
Spannung digital aRGB LEDs	5V
Stromanschluss digital aRGB LEDs	3-Pin JST + 3-Pin 5V
Gewicht	2690
Farbe	transparent

## Download Links

Anleitung	<a href="#">14578_Alphacool_Core_Distro_Plate_480_Left_with_VPP_D5_Apex_Pump_Manual.pdf</a>
Produktbilder	<a href="#">14578_Alphacool_Core_Distro_Plate_480_Left_with_VPP_D5_Apex_Pump_pics.zip</a>

## Verpackungsmaß pro Einheit

L x B x H	545 x 140 x 105 mm
Gesamtgewicht	3080 g

## Sonstige Daten

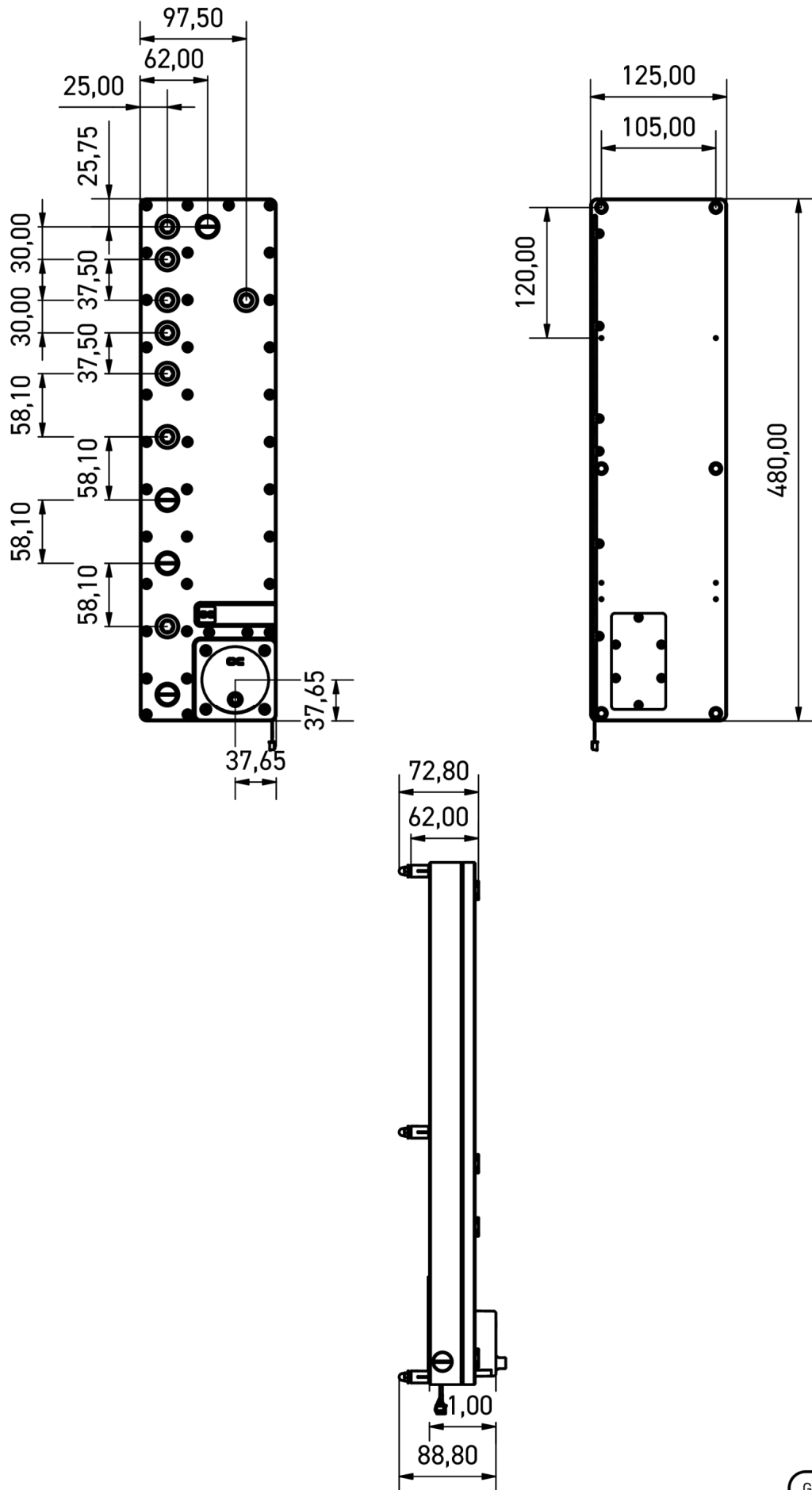
Zertifikate	CE, FC, RoHS
EAN	4250197145787
Zoll Nummer	84733080000
Garantie	3 Jahre

Die Alphacool Core Distro Plate mit integrierter Pumpe ist ein absolutes Must-Have für alle Custom-Wasserkühlungen! Mit ihrem Core-Design ist sie nicht nur ein absoluter Hingucker, sondern auch ein funktionales Meisterwerk, welches den Aufbau und die Planung komplexer Wasserkreisläufe erleichtert und eine unkomplizierte Montage bietet.

Die Distro Plate ist aus hochwertigem Acrylglas gefertigt und mit verchromten G1/4"-Messinganschlüssen versehen. Diese wurden eingelassen und bewusst nicht verschraubt, um das Risiko von Rissbildungen und Leckagen zu verringern und gleichzeitig die Stabilität zu erhöhen. Zudem sind die Anschlüsse zweigeteilt und verfügen über einen O-Ring, der für maximale Dichtigkeit sorgt.

Die Anordnung der Anschlüsse ist so gestaltet, dass sie nicht nur eine optimale Schlauchführung ermöglicht, sondern auch eine attraktive Optik bietet. Ergänzt wird diese durch ihre integrierte aRGB-Beleuchtung, welche beeindruckende visuelle Effekte liefert. Die Beleuchtung kann entweder über einen digitalen aRGB-Header am Mainboard oder optional durch den Alphacool Aurora Eiscontrol aRGB Controller (Artikel-Nr.: 15360) gesteuert werden.

Im Lieferumfang enthalten ist das Alphacool Core Push Mounting-Kit, welches die Montage der Distro Plate deutlich vereinfacht. Dazu werden die Metall-Pins am Radiator oder am Panel des PC Gehäuses befestigt und die dazu passenden Female Hülsen an der Distro Plate angebracht, sodass man diese nur noch auf die Pins stecken muss. Das System sorgt für einen sicheren Sitz der Distro Plate und ermöglicht eine einfache Demontage bei Wartungen oder Erweiterungen. Eine detaillierte Beschreibung dazu befindet sich in der beigefügten Anleitung.



General tolerance:  $\pm 0,25$ mm  
Dimension in millimeter