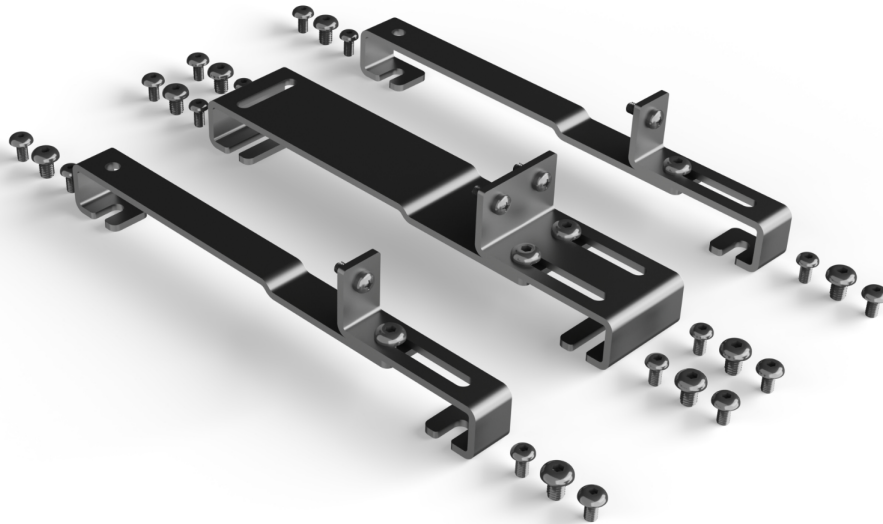


## Alphacool Core 240/280mm 90° Distroplate Universal Montage Halterung

Alphacool Artikelnummer: 14495

Download Center



### Kurzinformation

Alphacool sorgt für mehr Flexibilität bei der Montage von Distro Plates. Mit dem Universal Mounting Bracket kann die Alphacool Distro Plate im 90°-Winkel befestigt werden. Entweder am Radiator oder direkt am Gehäuse. Dies erweitert die kreativen Möglichkeiten und erhöht die Anpassungsfähigkeit.

- Montage im 90° Winkel
- Erhöht Flexibilität
- Einfach zu installieren

### Kompatibilität

Alphacool Core Distro Plate 240/280mm

Alphacool Core Flat Reservoir 240/280mm

## Lieferumfang

2x Halterung klein	8x 6-32x3 Schraube
1x Halterung groß	12x M4x6 Schraube
8x M3x6 Schraube	4x M3x10 Schraube

## Technische Daten

Abmessungen	44,00 x 33,00mm
Material	Metall
Gewicht	170g
Farbe	schwarz

## Download Links

Anleitung	<a href="#">14495_Alphacool_Core_240-280mm_Distroplate_90_Universal_Mounting_Bracket_Manual.pdf</a>
Produktbilder	<a href="#">14495_Alphacool_Core_240-280mm_Distroplate_90_Universal_Mounting_Bracket_pics.zip</a>

## Verpackungsmaß pro Einheit

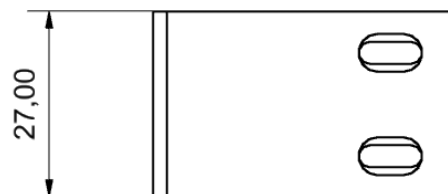
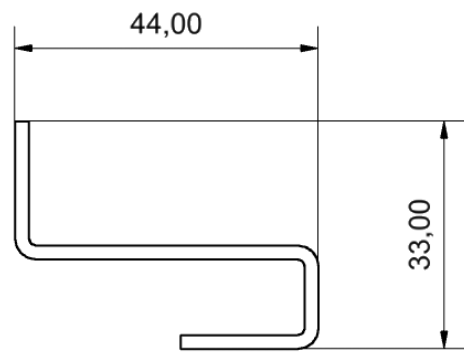
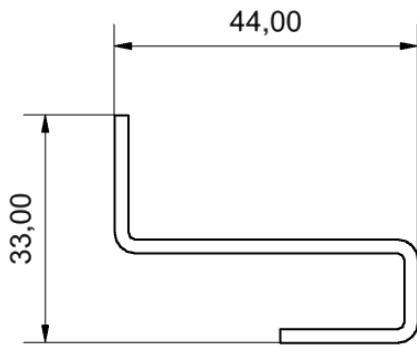
L x B x H	65 x 13 x 72 mm
Gesamtgewicht	310 g

## Sonstige Daten

Zertifikate	CE, FC, RoHS
EAN	4250197144957
Zoll Nummer	84139100900

## Artikeltext

Alphacool sorgt für mehr Flexibilität bei der Montage von Distro Plates. Mit dem Universal Mounting Bracket kann die Alphacool Distro Plate im 90°-Winkel befestigt werden. Entweder am Radiator oder direkt am Gehäuse. Dies erweitert die kreativen Möglichkeiten und erhöht die Anpassungsfähigkeit.



General tolerance:  $\pm 0,25\text{mm}$   
Dimension in millimeter