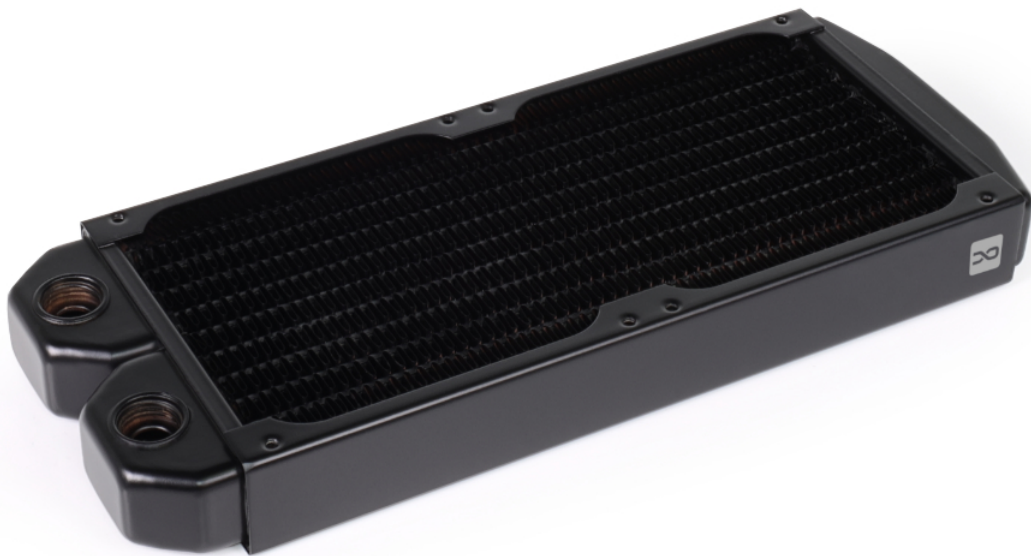


Alphacool NexXoS ST25 Full Copper 92mm Dual Radiator (184mm)

Alphacool Artikelnummer: 14397



Kurzinformation

Alphacool bietet mit den ST25 Radiatoren eine extrem flache Variante der beliebten Vollkupfer NexXoS Radiatoren. Dank der geringen Dicke der Radiatoren lassen sich diese auch sehr gut in SFF Gehäuse unterbringen. Durch die Verwendung von Kupfer für alle Wasserführenden Bauteile und der Kühlfinnen ist die Kühlleistung überragend.

- Vollkupfer Radiator
- Extrem flach mit 25mm Höhe
- Optimale Finnenstruktur

Lieferumfang

1x Alphacool NexXoS ST25 Full Copper 92mm Dual Radiator (184mm), Schwarz
8 x M3x28mm Schraube
8 x M3 Unterlegscheibe
1 x Sechskantschlüssel

Technische Daten

L x B x H	225 x 92 x 25 mm
Anzahl Kühlkanäle	10
FPI	15
Material Kühlfinnen	Kupfer
Material Vorkammern	Kupfer
Material Kühlkanäle	Kupfer
Material Gewinde	Messing
Material Außengehäuse	Rostfreier Stahl
G 1/4" Gewinde	2 x
Mögliche Lüftergröße	92 mm
Mögliche Lüfterbestückung	2 x Einseitig / 4 x Beidseitig
Gewicht	322 g
Druckgetestet	0,8 Bar
Maximale Arbeitstemperatur	60 °C
Farbe	Schwarz

Download Links

Produktbilder	14397_Alphacool_NexXxoS_ST25_Full_Copper_92mm_Dual_Radiator_(184mm)_pics.zip
---------------	--

Verpackungsmaß pro Einheit

L x B x H	285 x 100 x 35 mm
Gesamtgewicht	417 g

Sonstige Daten

Zertifikate	CE, FC, RoHS
EAN	4250197143974
Zoll Nummer	84195080900

Alphacool ist ein international renommiertes Unternehmen im Bereich Wasserkühlungslösungen für Industrie- und Endkunden. Mit Leidenschaft entwickeln wir Neuheiten und Verbesserungen, die zur optimalen Kühlleistung und optischen Aufwertung der Heim- wie auch Firmenrechner und Server dienen.

Kompromisslos bei der Materialwahl

Wie gewohnt, setzt Alphacool auch bei den NexXoS ST25 Slim Radiatoren auf reines Kupfer. Die Vorkammern, die Wasserkanäle und die Kühlfinnen bestehen aus Kupfer und sind weltweit ein Alleinstellungsmerkmal. Kein anderer Hersteller setzt bei all diesen Komponenten zusammen auf reines Kupfer. Dadurch gehören die Alphacool Radiatoren seit vielen Jahren zu den beliebtesten und besten auf dem Markt, was die perfekte Grundlage für jede Wasserkühlung bietet.

Satte Kühlleistung

Um die Performance eines Radiators zu maximieren, greift Alphacool tief in die Trickkiste. Den Anfang macht Kupfer. Mit einer Wärmeleitfähigkeit von 400 W/(mK) bei Kupfer im Vergleich zu 236 W/(mK) bei Aluminium, steht der Sieger fest. Dazu kommt die spezielle Finnendichte. Alphacool ist eines der ältesten Unternehmen im Bereich Wasserkühlung und hat unzählige Labortests durchgeführt. Das Ergebnis ist ein Finnenabstand von 15 FPI. Dadurch wird der Luftstrom relativ geringfügig behindert, da die Luft auch ohne hohen Druck durchgleiten kann. Die Kühlleistung leidet darunter aber nicht, im Gegenteil. Um den Luftstrom optimal zu nutzen, haben alle Kühlfinnen kleine Flaps. Hierbei handelt es sich um winzige Flügel, die den Luftstrom in die gewünschte Richtung leiten. Bei den Radiatoren sind diese kaum 1 mm hoch, sorgen aber dennoch für kontrollierte Luftverwirbelungen, um die Kühlleistung zu steigern und die Strömungsgeräusche zu minimieren.

Kompakt

Die ST25 Slim Radiatoren bieten besonders im Bereich Mini-PCs oder für SSF (Small Form Factor) Systeme die ideale Lösung. Durch die extrem flache Bauweise sind die NexXoS ST25 Radiatoren die ideale Grundlage für eine Wasserkühlung in solch kleinen Gehäusen. Durch extrem enge Platzverhältnisse in diesen Gehäusen ist man dankbar für jeden Millimeter, der an Platz gespart werden kann.