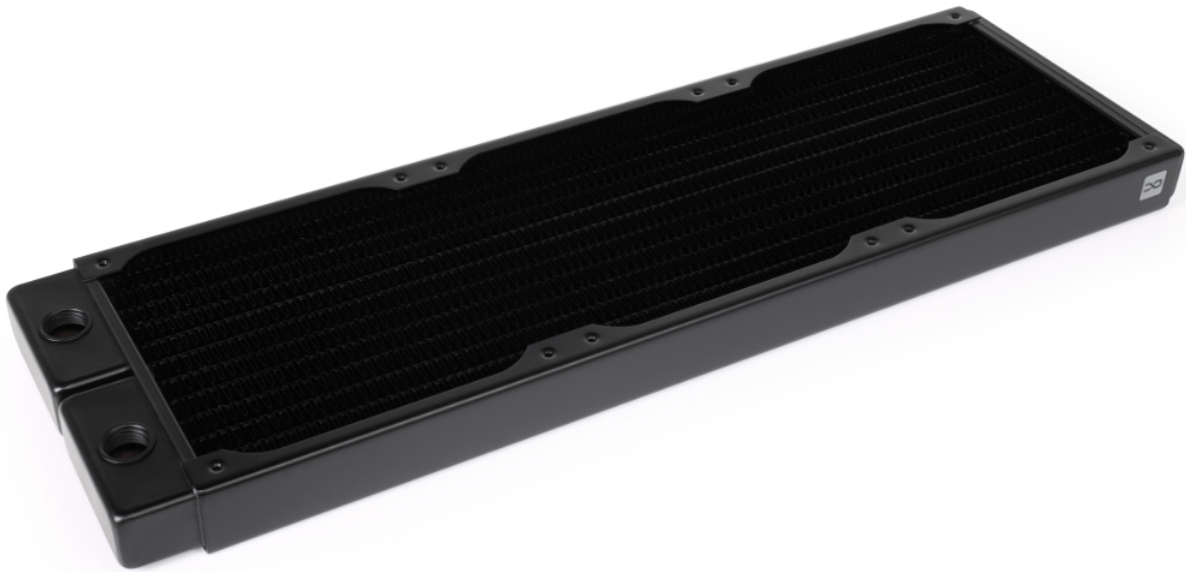


Alphacool NexXxoS ST25 Full Copper 360mm Radiator

Alphacool Artikelnummer: 14354



Kurzinformation

Alphacool ist ein international renommiertes Unternehmen im Bereich Wasserkühlungslösungen für Industrie- und Endkunden. Mit Leidenschaft entwickeln wir Neuheiten und Verbesserungen, die zur optimalen Kühlleistung und optischen Aufwertung der Heim- wie auch Firmenrechner und Server dienen.

- Vollkupfer Radiator
- Ultra flach mit 25 mm Höhe
- Optimale Finnenstruktur
- Sicherheitsplatten gegen zu tiefes Einschrauben

Lieferumfang

12 x M3x30mm Schrauben
12 x M3x5mm Schrauben
12 x M3x35mm Schrauben
1 x Sechskantschlüssel

Technische Daten

Abmessungen (L x B x H)	393 x 120 x 22,5mm
Anzahl Kühlkanäle	12
Fins per inch	15
Kühlkanäle	Kupfer
Farbe	schwarz
Lüftergewinde	M3
Anzahl Lüfter	3
Lamellen	Kupfer
Anschluss	2x G1/4"
Lüftergröße	120mm
Gehäuse	Stahl
Hersteller	Alphacool
Druckgetestet	0,8 bar
Dicke	0 - 29mm

Download Links

Produktbilder	14354_Alphacool_NexXxoS_ST25_Full_Copper_360mm_radiator_pics.zip
---------------	--

Verpackungsmaß pro Einheit

L x B x H	458 x 135 x 40 mm
Gesamtgewicht	970 g

Sonstige Daten

Zertifikate	CE, FC, RoHS
EAN	4250197143547
Zoll Nummer	84195080900

Alphacool ist ein international renommiertes Unternehmen im Bereich Wasserkühlungslösungen für Industrie- und Endkunden. Mit Leidenschaft entwickeln wir Neuheiten und Verbesserungen, die zur optimalen Kühlleistung und optischen Aufwertung der Heim- wie auch Firmenrechner und Server dienen.

Kompromisslos bei der Materialwahl

Wie gewohnt, setzt Alphacool auch bei den NexXoS ST25 Slim Radiatoren auf reines Kupfer. Die Vorkammern, die Wasserkanäle und die Kühlfinnen bestehen aus Kupfer und sind weltweit ein Alleinstellungsmerkmal. Kein anderer Hersteller setzt bei all diesen Komponenten zusammen auf reines Kupfer. Dadurch gehören die Alphacool Radiatoren seit vielen Jahren zu den beliebtesten und besten auf dem Markt, was die perfekte Grundlage für jede Wasserkühlung bietet.

Satte Kühlleistung

Um die Performance eines Radiators zu maximieren, greift Alphacool tief in die Trickkiste. Den Anfang macht Kupfer. Mit einer Wärmeleitfähigkeit von 400 W/(mK) bei Kupfer im Vergleich zu 236 W/(mK) bei Aluminium, steht der Sieger fest. Dazu kommt die spezielle Finnendichte. Alphacool ist eines der ältesten Unternehmen im Bereich Wasserkühlung und hat unzählige Labortests durchgeführt. Das Ergebnis ist ein Finnenabstand von 15 FPI. Dadurch wird der Luftstrom relativ geringfügig behindert, da die Luft auch ohne hohen Druck durchgleiten kann. Die Kühlleistung leidet darunter aber nicht, im Gegenteil. Um den Luftstrom optimal zu nutzen, haben alle Kühlfinnen kleine Flaps. Hierbei handelt es sich um winzige Flügel, die den Luftstrom in die gewünschte Richtung leiten. Bei den Radiatoren sind diese kaum 1 mm hoch, sorgen aber dennoch für kontrollierte Luftverwirbelungen, um die Kühlleistung zu steigern und die Strömungsgeräusche zu minimieren.

Kompakt

Die ST25 Slim Radiatoren bieten besonders im Bereich Mini-PCs oder für SSF (Small Form Factor) Systeme die ideale Lösung. Durch die extrem flache Bauweise sind die NexXoS ST25 Radiatoren die ideale Grundlage für eine Wasserkühlung in solch kleinen Gehäusen. Durch extrem enge Platzverhältnisse in diesen Gehäusen ist man dankbar für jeden Millimeter, der an Platz gespart werden kann.