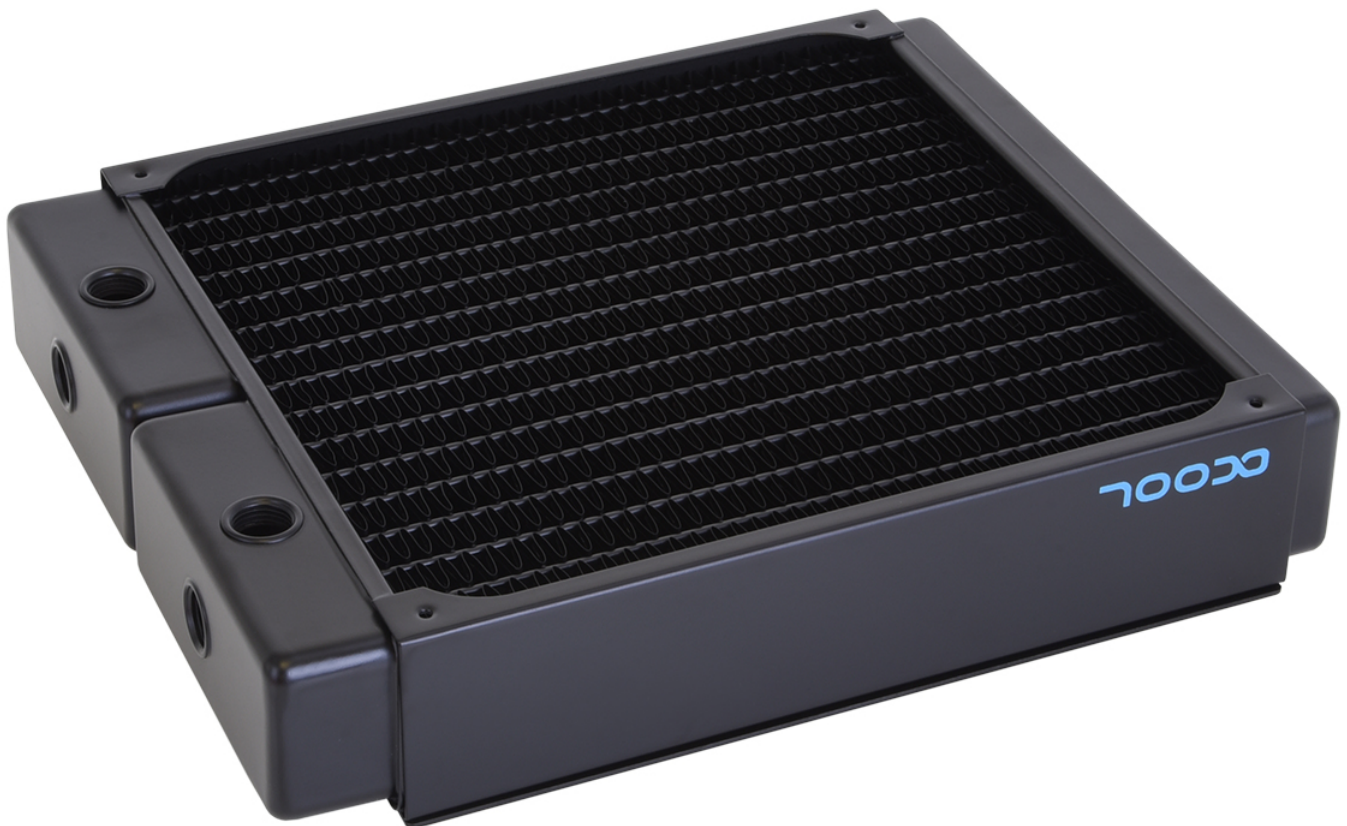
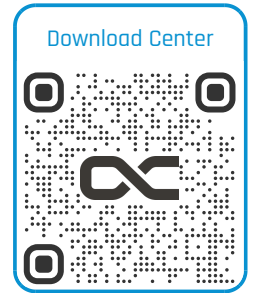


Alphacool NexXoS XT45 Full Copper 200mm Radiator

Alphacool Artikelnummer: 14348



Kurzinformation

Darf es etwas größer sein? Kompromisslos bei der Materialwahl. Wie gewohnt, setzt Alphacool auch bei dem NexXoS 200 mm XT45 Radiator auf reines Kupfer. Die Vorkammern, die Wasserkanäle und die Kühlfinnen bestehen aus Kupfer und sind weltweit ein Alleinstellungsmerkmal. Dadurch gehören die Alphacool Radiatoren seit vielen Jahren zu den Beliebtesten und Besten auf dem Markt, was die perfekte Grundlage für jede Wasserkühlung bietet.

- Vollkupperradiator
- große Kühlfläche

Lieferumfang

4 x M3x30
5 x Verschlusschraube
1 x Innensechskant

Technische Daten

Kühlkanäle	Kupfer
Farbe	schwarz
Lüftergewinde	M3
Lamellen	Kupfer
Dicke	39 - 49mm
Anzahl Lüfter	2
Gehäuse	Stahl
Druckgetestet	0,8 bar
Hersteller	Alphacool
Fins per inch	12
Anschluss	5x G1/4"
Lüftergröße	200mm
Anzahl Kühlkanäle	16

Download Links

Produktbilder	14348_Alphacool_NexXoS_XT45_Full_Copper_200mm_radiator_pics.zip
---------------	---

Verpackungsmaß pro Einheit

L x B x H	280 x 210 x 60 mm
Gesamtgewicht	1310 g

Sonstige Daten

Zertifikate	CE, FC, RoHS
EAN	4250197143486
Zoll Nummer	0

Darf es etwas größer sein?

Kompromisslos bei der Materialwahl

Wie gewohnt, setzt Alphacool auch bei dem NexXoS 200 mm XT45 Radiator auf reines Kupfer. Die Vorkammern, die Wasserkanäle und die Kühlfinnen bestehen aus Kupfer und sind weltweit ein Alleinstellungsmerkmal. Dadurch gehören die Alphacool Radiatoren seit vielen Jahren zu den Beliebtesten und Besten auf dem Markt, was die perfekte Grundlage für jede Wasserkühlung bietet.

Satte Kühlleistung

Um die Performance eines Radiators zu maximieren, greift Alphacool tief in die Trickkiste. Den Anfang macht Kupfer. Mit einer Wärmeleitfähigkeit von 400 W/(mK) bei Kupfer im Vergleich zu 236 W/(mK) bei Aluminium, steht der Sieger fest. Dazu kommt die spezielle Finnendichte. Alphacool ist eines der ältesten Unternehmen im Bereich Wasserkühlung und hat unzählige Labortests durchgeführt. Das Ergebnis, speziell für derart große Radiatoren, ist ein Finnenabstand von 11 FPI. Dadurch wird der Luftstrom relativ geringfügig behindert, da die Luft auch mit sehr geringem Druck durchgleiten kann. Dadurch ist der Radiator prädestiniert für Lüfter mit geringer Drehzahl. Die Kühlleistung leidet darunter aber nicht, im Gegenteil. Um den Luftstrom optimal zu nutzen, haben alle Kühlfinnen kleine Flaps. Hierbei handelt es sich um winzige Flügel, die den Luftstrom in die gewünschte Richtung leiten. Bei den Radiatoren sind diese kaum 1 mm hoch, sorgen aber dennoch für kontrollierte Luftverwirbelungen, um die Kühlleistung zu steigern und die Strömungsgeräusche zu minimieren.

Welche Lüfter?

Der 200 mm XT45 Radiator bietet auf dem Montagerahmen Platz einen 200 mm Lüfter mit 154 oder 165 mm Montagebohrungen. Die Lüfter werden auf einen Montagerahmen geschraubt, der für einen rein passiven Betrieb auch abgenommen werden kann, um den natürlichen Luftstrom nicht zu behindern.

Anschlussmöglichkeiten

Der Alphacool NexXoS 200 mm XT45 Radiator bietet vier G1/4" Gewinde für IN und OUT. Ein weiteres G1/4" Gewinde an der Rückseite des Radiators dient als Fillport. Alternativ kann hier auch ein Temperatursensor oder ein Ablasshahn angebracht werden.

Klein war gestern. Mit einer Kühlfläche von 20 x 20 cm bietet der 200 mm XT Radiator mehr als genug Kühlleistung um jede CPU und auch jede Grafikkarte zu kühlen.