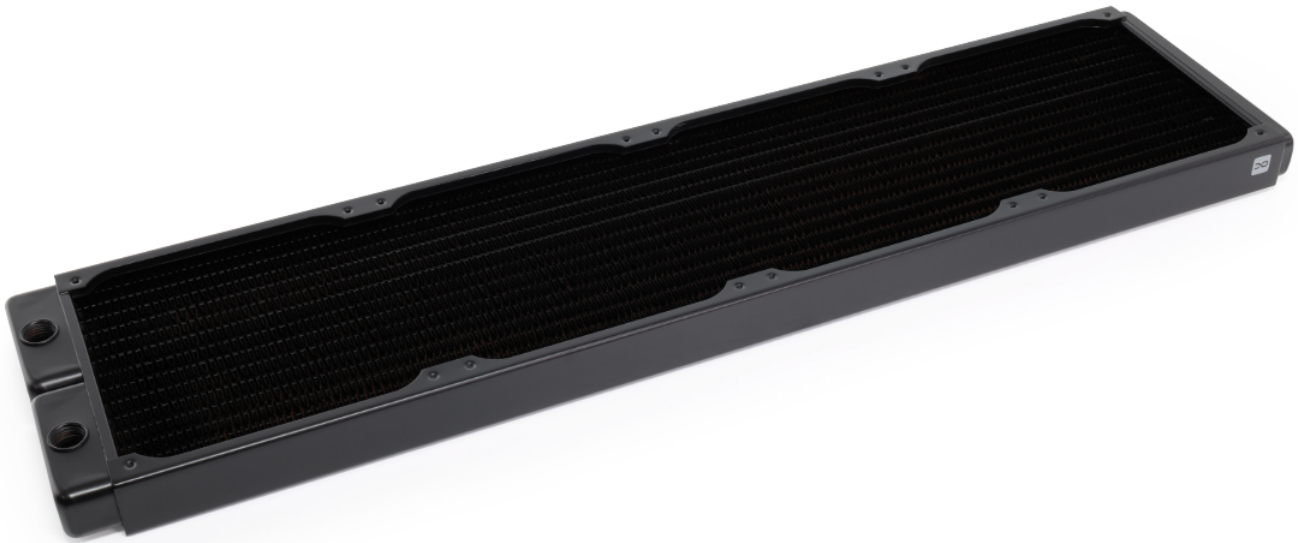


Alphacool NexXoS ST30 Full Copper 560mm Radiator V.2

Alphacool Artikelnummer: 14347



Kurzinformation

Wie gewohnt, setzt Alphacool auch bei den NexXoS V.2 Radiatoren auf reines Kupfer. Die Vorkammern, die Wasserkanäle und die Kühlfinnen bestehen aus Kupfer und sind weltweit ein Alleinstellungsmerkmal. Kein anderer Hersteller setzt bei all diesen Komponenten zusammen auf reines Kupfer. Dadurch gehören die Alphacool Radiatoren seit vielen Jahren zu den Beliebtesten und Besten auf dem Markt, was die perfekte Grundlage für jede Wasserkühlung bietet.

- Vollkupferradiator
- patentierte versenkbare Verschlusschrauben
- große Kühlfläche

Lieferumfang

16 x M3x30
16 x M3x35
16 x M3x6

3 mal Verschlusschraube
1 mal Innensechskant
1 mal Verschlusschrauben Tool

Technische Daten

BxTxH	596,5 x 144 x 30 mm
Nettogewicht	1175 g
Material Kühlfinnen	Kupfer
Material Kühlkanäle	Kupfer
Material Vorkammern	Kupfer
Material Außengehäuse	Stahl
Fins per Inch	15
Anschlüsse	5 x G1/4"
Gewindegröße Lüftermontage	M3
Lüftergröße	140 mm
Lüfterplätze	einseitig 4 / doppelseitig 8
Druckgetestet	0,8 Bar

Download Links

Anleitung	14347_Alphacool_NexXoS_ST30_Full_Copper_560mm_radiator_V.2_Manual.pdf
Produktbilder	14347_Alphacool_NexXoS_ST30_Full_Copper_560mm_radiator_V.2_pics.zip

Verpackungsmaß pro Einheit

L x B x H	658 x 155 x 42 mm
Gesamtgewicht	1520 g

Sonstige Daten

Zertifikate	CE, FC, RoHS
EAN	4250197143479
Zoll Nummer	84195080900
Garantie	10 Jahre

Kompromisslos bei der Materialwahl

Wie gewohnt, setzt Alphacool auch bei den NexXoS V.2 Radiatoren auf reines Kupfer. Die Vorkammern, die Wasserkanäle und die Kühlfinnen bestehen aus Kupfer und sind weltweit ein Alleinstellungsmerkmal. Kein anderer Hersteller setzt bei all diesen Komponenten zusammen auf reines Kupfer. Dadurch gehören die Alphacool Radiatoren seit vielen Jahren zu den Beliebtesten und Besten auf dem Markt, was die perfekte Grundlage für jede Wasserkühlung bietet.

Satte Kühlleistung

Um die Performance eines Radiators zu maximieren, greift Alphacool tief in die Trickkiste. Den Anfang macht Kupfer. Mit einer Wärmeleitfähigkeit von 400 W/(mK) bei Kupfer im Vergleich zu 236 W/(mK) bei Aluminium, steht der Sieger fest. Dazu kommt die spezielle Finndichte. Alphacool ist eines der ältesten Unternehmen im Bereich Wasserkühlung und hat unzählige Labortests durchgeführt. Das Ergebnis ist ein Finnenabstand von 15 FPI. Dadurch wird der Luftstrom relativ geringfügig behindert, da die Luft auch ohne hohen Druck durchgleiten kann. Die Kühlleistung leidet darunter aber nicht, im Gegenteil. Um den Luftstrom optimal zu nutzen, haben alle Kühlfinnen kleine Flaps. Hierbei handelt es sich um winzige Flügel, die den Luftstrom in die gewünschte Richtung leiten. Bei den Radiatoren sind diese kaum 1 mm hoch, sorgen aber dennoch für kontrollierte Luftverwirbelungen, um die Kühlleistung zu steigern und die Strömungsgeräusche zu minimieren.

Neue Generation von Verschlusschrauben

Alle NexXoS V.2 Radiatoren verwenden die neuen patentierten Verschlusschrauben von Alphacool. Jeder, der einen Radiator an die Front oder in die Decke eines Gehäuses montiert hat, kennt den Umstand, dass herausstehende Verschlusschrauben dafür sorgen, dass der Radiator nicht bündig angelegt werden kann. Mit den neuen patentierten Verschlusschrauben bietet Alphacool eine hervorragende Lösung. Sie sind vollständig im Radiator versenkt und schließen bündig mit dessen Oberfläche ab. Dadurch steht einer sauberen Montage nichts mehr im Wege. Natürlich sehen die Radiatoren mit den neuen Verschlusschrauben auch deutlich edler aus.

Anschlussmöglichkeiten satt

Alle Varianten der NexXoS V.2 ST30 Radiatoren haben auf einer Seite jeweils zwei Anschlussmöglichkeiten für IN und OUT. Auf der gegenüberliegenden Seite haben die NexXoS V.2 ST30 Radiatoren nun auch einen Fill- oder Entlüftungspport. Natürlich kann dieser Anschluss auch zum Entleeren des Wasserkreislaufs genutzt werden.

Die passende Größe für jeden Einsatz

Die NexXoS V.2 Radiatoren gibt es in allen gängigen Größen. Vom kompakten 120 mm ST30 Radiator, bis hin zum 560 mm Radiator für alle, die nicht genug Kühlleistung bekommen können. Freunde von 140 mm Lüftern kommen aber auch nicht zu kurz. Auch hier deckt Alphacool alle Größen von 140 mm, bis hin zu den riesigen 420 mm ST30 Radiatoren ab. Und um das Ganze auf die Spitze zu treiben, gibt es für alle Radiatoren jeweils ST30 und XT45 Varianten. Diese unterscheiden sich ganz simpel durch die Dicke. ST30 steht für eine Dicke von 30 mm, XT45 für eine Dicke von 45 mm.

Sicherheit geht vor

Die NexXoS V.2 bieten, wie auch die bisherigen NexXoS Radiatoren, einen speziellen Schutz, der verhindert, dass Lüfter- oder Montageschrauben zu tief eingedreht werden. Unter allen Montagebohrungen wurden dafür Schutzplatten platziert, um ein zu tiefes Eindrehen der Schrauben zu verhindern. Dadurch werden die darunterliegenden Kühlfinnen und Wasserkanäle geschützt.

Der König ist tot, es lebe der König! Wer mit den bisherigen NexXoS Radiatoren glücklich war, wird die vielen kleinen Vorzüge der NexXoS V.2 Radiatoren zu schätzen wissen. Denn erst die Details machen aus einem guten Radiator einen perfekten Partner für die eigene Wasserkühlung.

ACHTUNG: Die NexXoS V.2 Radiatoren sind nur kompatibel zu Anschlüssen mit einer maximalen Gewindelänge von 5 mm.