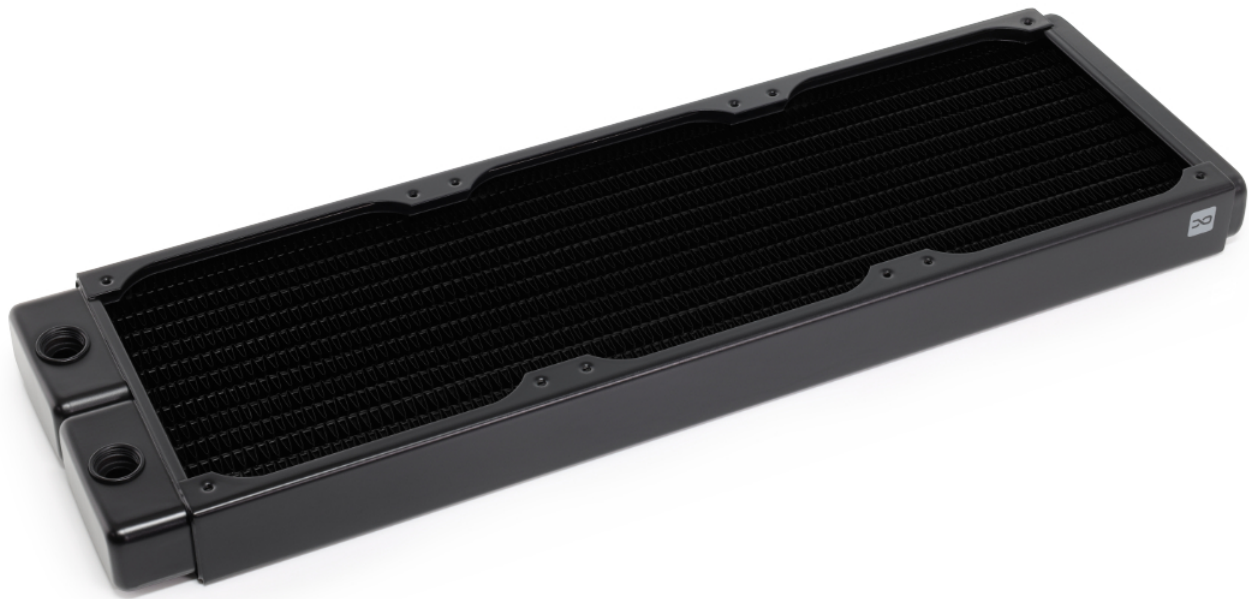


Alphacool NexXoS ST30 Full Copper 360mm Radiator V.2

Alphacool Artikelnummer: 14345



Kurzinformation

Die Alphacool NexXoS V.2 Radiator Serie stellt die nächste Generation der High-End-Vollkupferradiatoren dar. Sie bieten nicht nur ein neues Design, sondern auch neue technische Highlights wie z. B. die patentierten Verschlusschrauben, die nun bündig mit dem Radiator abschließen.

- patentierte Verschlusschrauben
- neues, modernes Design
- Vollkupferradiator

Lieferumfang

12x M3x8
12x M3x30
12x M3x45

2x Verschlusschraube
1x Innensechskant
1x Verschlusschrauben-Tool

Technische Daten

BxTxH	394,5 x 124 x 30 mm
Nettogewicht	723 g
Maximale Arbeitstemperatur	180 °C
Material Kühlfinnen	Kupfer
Material Kühlkanäle	Kupfer
Material Vorkammern	Kupfer
Material Außengehäuse	Stahl
Fins per Inch	15
Anschlüsse	5x G1/4"
Gewindegröße Lüftermontage	M3
Lüftergröße	120 mm
Lüfterplätze	3 einseitig / 6 beidseitig
Druckgetestet	0,8 Bar

Download Links

Anleitung	14345_Alphacool_NexXoS_ST30_Full_Copper_360mm_radiator_V.2_Manual.pdf
Produktbilder	14345_Alphacool_NexXoS_ST30_Full_Copper_360mm_radiator_V.2_pics.zip

Verpackungsmaß pro Einheit

L x B x H	136 x 458 x 41 mm
Gesamtgewicht	950 g

Sonstige Daten

Zertifikate	CE, FC, RoHS
EAN	4250197143455
Zoll Nummer	84195080900
Garantie	10 Jahre

Es ist das beste System, denn es ist dein System! Gib dich nur mit der Perfektion zufrieden! Die neuen Alphacool NexXxos V.2 Radiatoren führen dich auf die nächste Stufe!

Steigere die Leistung deines Systems mit dem neuen Alphacool NexXxos V.2 Radiatoren.

Neu und doch bewährt

Alphacool hat auch bei den NexXxos V.2 Radiatoren den Anspruch beste Qualität mit dem schönsten Design zu vereinen. So sind die Vorkammern in einem edlen, modernen Design gefertigt. Zudem haben auch die NexXxos ST30 V.2 Radiatoren ab sofort an der hinteren Vorkammer einen G1/4" Anschluss zum Be- oder Entlüften. Montiere deinen Alphacool NexXxos Radiator in jeder Position, die Möglichkeiten sind unbegrenzt.

Versenkte Verschlusschrauben – alles, nur nicht gewöhnlich

Erstmals hat Alphacool die Verschlusschrauben versenkt. Dieses einzigartige, patentierte Design ermöglicht es dir, mit deinem Alphacool NexXxos V.2 Radiator flexibel zu bleiben. Montiere deinen Radiator so wie du es brauchst. Dank der verschieden positionierten Ein- und Auslässe bleibst du individuell und einzigartig.

Vollkupfer – die beste Performance auf höchstem Niveau

Auch bei der neuen Alphacool NexXxos Reihe ist der Radiator aus Vollkupfer hergestellt. Dadurch bieten dir die Alphacool NexXxos Radiatoren die höchste Wärmeleitfähigkeit für die beste Performance. Setze auf die Nr. 1 bei den Materialien.

Unterschiedliche Größen – gleiche Qualität

Den neuen Alphacool NexXxos V.2 gibt es in unterschiedlichen Größen und Dicken. Dank der besonderen Form ist der Einbau auch bei den größeren Radiatoren ein Kinderspiel. Entscheide selbst, welche Größe für dein System perfekt ist und wähle immer die beste Qualität.

ACHTUNG: Die NexXxoS V.2 Radiatoren sind nur kompatibel zu Anschlüssen mit einer maximalen Gewindelänge von 5 mm.