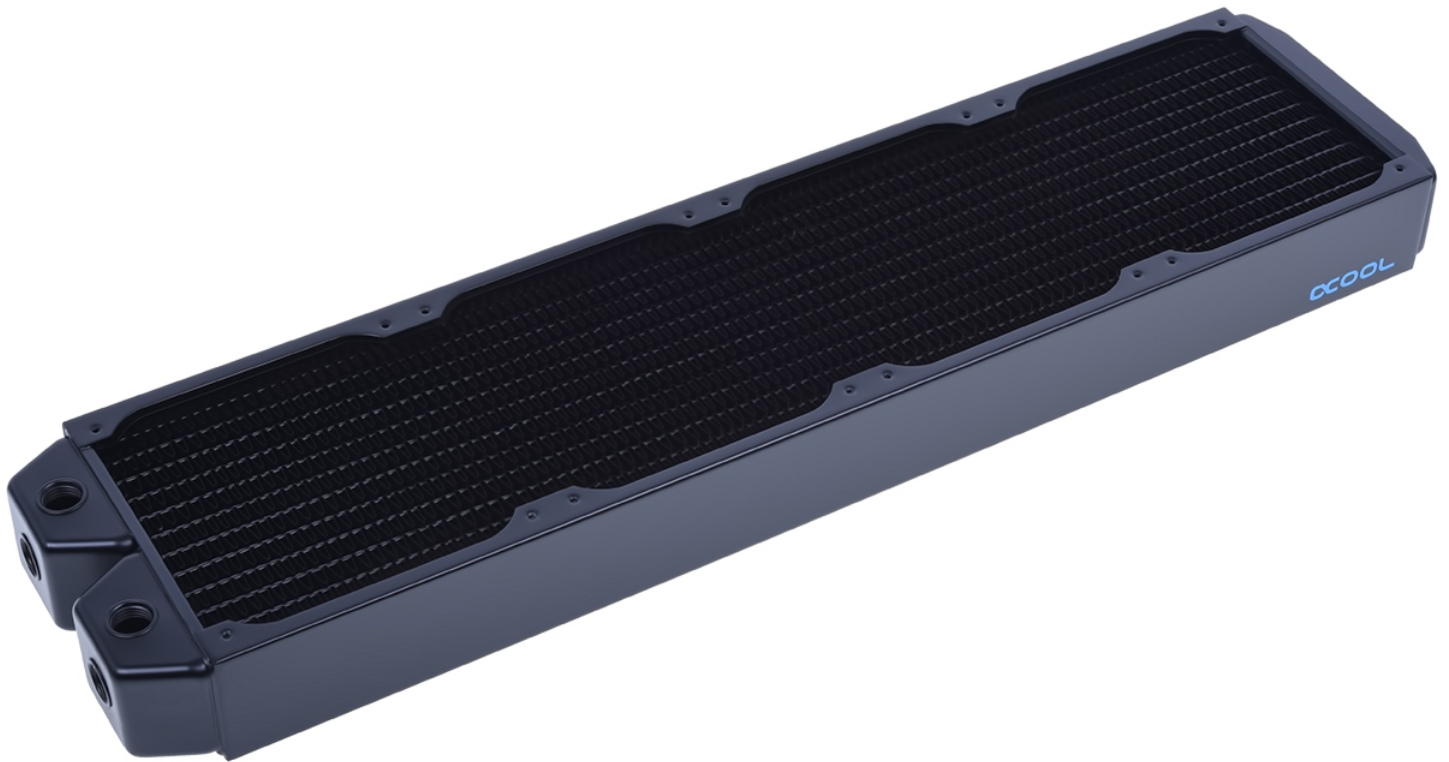


Alphacool NexXoS XT45 Full Copper 480mm Radiator

Alphacool Artikelnummer: 14167



Kurzinformation

Der weltweit bekannte Hersteller Alphacool ist aktuell der einzige Hersteller weltweit der bei allen wasserführenden Teilen auf reines Kupfer setzt. Die Vorkammern, Wasserkanäle und die Finnen sind alle aus reinem Kupfer. Dadurch bieten Alphacool Radiatoren die höchste Wärmeleitfähigkeit, wodurch das Leistungslimit deutlich höher liegt als bei Aluminium Radiatoren. Kurz gesagt, die Kühlleistung ist schlichtweg höher, wenn man sehr viel Wärme abführen möchte. Kupfer ist im Wasserkühlungsbereich seit Jahren die beste Wahl bei den Materialien.

Lieferumfang

1x Radiator
4x Verschlusschrauben
16x M3x30mm Sechskantschrauben
16x M3x35mm Sechskantschrauben

Technische Daten

Abmessungen (L x B x H)	517 x 124 x 46mm
Anzahl Kühlkanäle	24
Kühlkanäle	Kupfer
Farbe	schwarz
Lüftergewinde	M3
Anschluss	6x G1/4"
Lamellen	Kupfer
Dicke	39 - 49mm
Anzahl Lüfter	4
Lüftergröße	120mm
Gehäuse	Stahl
Hersteller	Alphacool
Fins per inch	12
Druckgetestet	0,8 bar

Download Links

Produktbilder	14167_Alphacool_NexXoS_XT45_Full_Copper_480mm_radiator_pics.zip
---------------	---

Verpackungsmaß pro Einheit

L x B x H	580 x 135 x 55 mm
Gesamtgewicht	1897 g

Sonstige Daten

Zertifikate	CE, FC, RoHS
EAN	4250197141673
Zoll Nummer	84195080900

Der weltweit bekannte Hersteller Alphacool ist aktuell der einzige Hersteller weltweit der bei allen wasserführenden Teilen auf reines Kupfer setzt. Die Vorkammern, Wasserkanäle und die Finnen sind alle aus reinem Kupfer. Dadurch bieten Alphacool Radiatoren die höchste Wärmeleitfähigkeit, wodurch das Leistungslimit deutlich höher liegt als bei Aluminium Radiatoren. Kurz gesagt, die Kühlleistung ist schlichtweg höher, wenn man sehr viel Wärme abführen möchte. Kupfer ist im Wasserkühlungsbereich seit Jahren die beste Wahl bei den Materialien.

Alle Alphacool Radiatoren sind für den Silent Betrieb ausgelegt. Sie benötigen also keine Lüfter mit besonders hohem statischen Druck, um die gewünschte Performance zu erzielen, sondern können auf normale Lüfter mit niedriger Drehzahl setzen. Der Performanceverlust gegenüber speziellen Lüftern für Radiatoren ist dadurch geringfügig und kann normalerweise ignoriert werden. Wer natürlich die maximale Kühlleistung erreichen will und auf angepasste Lüfter für Radiatoren setzt, wird natürlich auch nicht enttäuscht. Die maximale Performance leidet nicht darunter. Dank des Kupfers und dem qualitativ hochwertigen Herstellungsverfahren erhalten Sie auch mit Hochleistungslüftern immer noch eine enorme Leistungssteigerung für Ihre wassergekühlten Komponenten.

Die Lüfter werden mit den beiliegenden 30 oder 35 mm M3 Schrauben montiert. Dabei bieten alle Alphacool Radiatoren einen Schutz, der verhindert, dass die Schrauben in die Kühlfinnen geschraubt werden können. Eine Metallplatte unterhalb der Bohrungen verhindert das weitere Eindringen der Schrauben. Um den Radiator direkt am Gehäuse zu montieren, liegen passende Schrauben im Lieferumfang bei.

Alphacool deckt mit der NexXoS Radiator-Reihe nahezu alle Größen ab und bietet in diesem Bereich das umfangreichste Portfolio aller Hersteller. Angefangen von 40 mm Dual Radiatoren bis hin zum Triple Radiator für 180 mm Lüfter. Dazu unterschiedliche Dicken: ST30, XT45, UT60 und Monsta, wobei die Zahl immer für die Dicke des Radiators in Millimetern steht und die Monsta Radiatoren ca. 86 mm dick sind. Darüber hinaus gibt es noch Sondergrößen und HPC Industrie-Radiatoren. Das sind spezielle Radiatoren, die auf einen hohen Druck ausgelegt sind.

Die Anschlussmöglichkeiten bei den NexXoS Radiatoren sind umfangreich. Während beim schmalen ST30 Radiator jeweils 2 Ein- und Auslässe vorhanden sind, bieten alle dickeren Radiatoren ab dem XT45 jeweils 3 Ein- und Auslässe im G ¼" Format. Zusätzlich befindet sich an der hinteren Vorkammer noch ein G ¼" Anschluss zum Befüllen oder Entlüften. Dadurch haben Sie die Möglichkeit den Radiator in jeder gewünschten Position zu montieren.

Eine Ausnahme stellen die X-Flow Radiatoren dar. Diese haben in der ST30 Version jeweils 2 Ein- oder Auslässe an beiden Vorkammern. Hier fließt das Wasser nicht in U-Form wie sonst üblich, sondern von einer Seite des Radiators zur anderen Seite des Radiators. Die Modelle ab der Größe XT45 haben wie gewohnt jeweils 3 Ein- oder Auslässe an den Vorkammern. So bieten Ihnen die X-Flow Radiatoren weitere Möglichkeiten den Wasserkreislauf in Ihrem System nach Ihren Wünschen anzupassen.

Sie erhalten mit einem Radiator aus der Alphacool NexXoS Serie einen einzigartigen Vollkupfer Radiator mit einer herausragenden Performance.