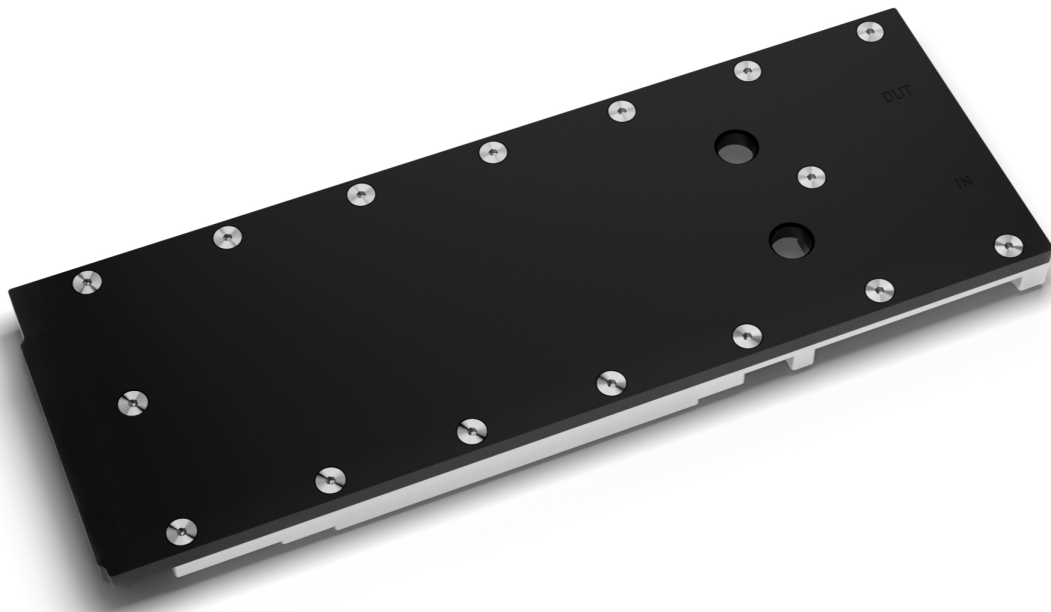


## Alphacool ES Radeon PRO W7900

Alphacool Artikelnummer: 13847



### Kurzinformation

Der Alphacool ES Wasserkühler mit Backplate wurde speziell für die Alphacool Enterprise Series konzipiert. Der Kupferkühler erfüllt die höchsten Ansprüche und eignet sich daher zuverlässig für den Einsatz in Servern und Workstations.

- Fullcover Wasserkühler
- Kühlerboden aus verchromten Kupfer
- Leistungsstarke Kühlung

### Kompatibilität

- AMD Radeon PRO W7900, 48GB GDDR6, 3x DP, mDP (100-300000074)

## Lieferumfang

1x ES Radeon PRO W7900 Kühler	5x M2x5mm Schraube
1x Backplate	5x EVA Unterlegscheibe
8x M2x11mm Schraube	1x 45x45x3mm GPU-Pad
3x 51x15x1mm Pad	2x 81x8x3mm Pad
1x 70x8x1mm Pad	3x 51x15x3mm Pad
1x 81x8x1mm Pad	3x M2,5x8mm Schraube
1x Wärmeleitpaste	1x PCI Halterung
1x Spachtelwerkzeug	

## Technische Daten Kühler

Abmessung (L x B x H)	280,75 x 100,01 x 26,30mm
Höhe der Backplate	3mm
Gewicht (gesamt)	1470g
Material Kühlerboden	verchromtes Kupfer
Material Kühleroberseite	Acetal
Anschlüsse	2 x G1/4"
Maximale Betriebstemperatur	60 °C
Druck getestet	8 Bar

## Download Links

Anleitung	<a href="#">13847_Alphacool_ES_Radeon_PRO_W7900_Manual.pdf</a>
Produktbilder	<a href="#">13847_Alphacool_ES_Radeon_PRO_W7900_pics.zip</a>

## Verpackungsmaß pro Einheit

L x B x H	355 x 170 x 50 mm
Gesamtgewicht	1800 g

## Sonstige Daten

Zertifikate	CE, FC, RoHS
EAN	4250197138475
Zoll Nummer	84195080900
Garantie	3 Jahre

Der Alphacool ES Wasserkühler mit Backplate wurde speziell für die Alphacool Enterprise Series konzipiert. Der Kupferkühler erfüllt die höchsten Ansprüche und eignet sich daher zuverlässig für den Einsatz in Servern und Workstations.

### **Dieser Kühler ist nicht 1HE kompatibel!**

#### **Mehr Performance!**

Alphacool positioniert den Kühler optimal an den zu kühlenden Komponenten. Durch die maximale Reduzierung der Dicke des Kupferblocks und die Optimierung des Wasserflusses innerhalb des Kühlers können alle wichtigen Teile wie GPU, Spannungswandler und VRAMs wesentlich effizienter und effektiver gekühlt werden. Dies führt zu einer erheblichen Verbesserung der Kühlleistung.

#### **Verchromtes Kupfer**

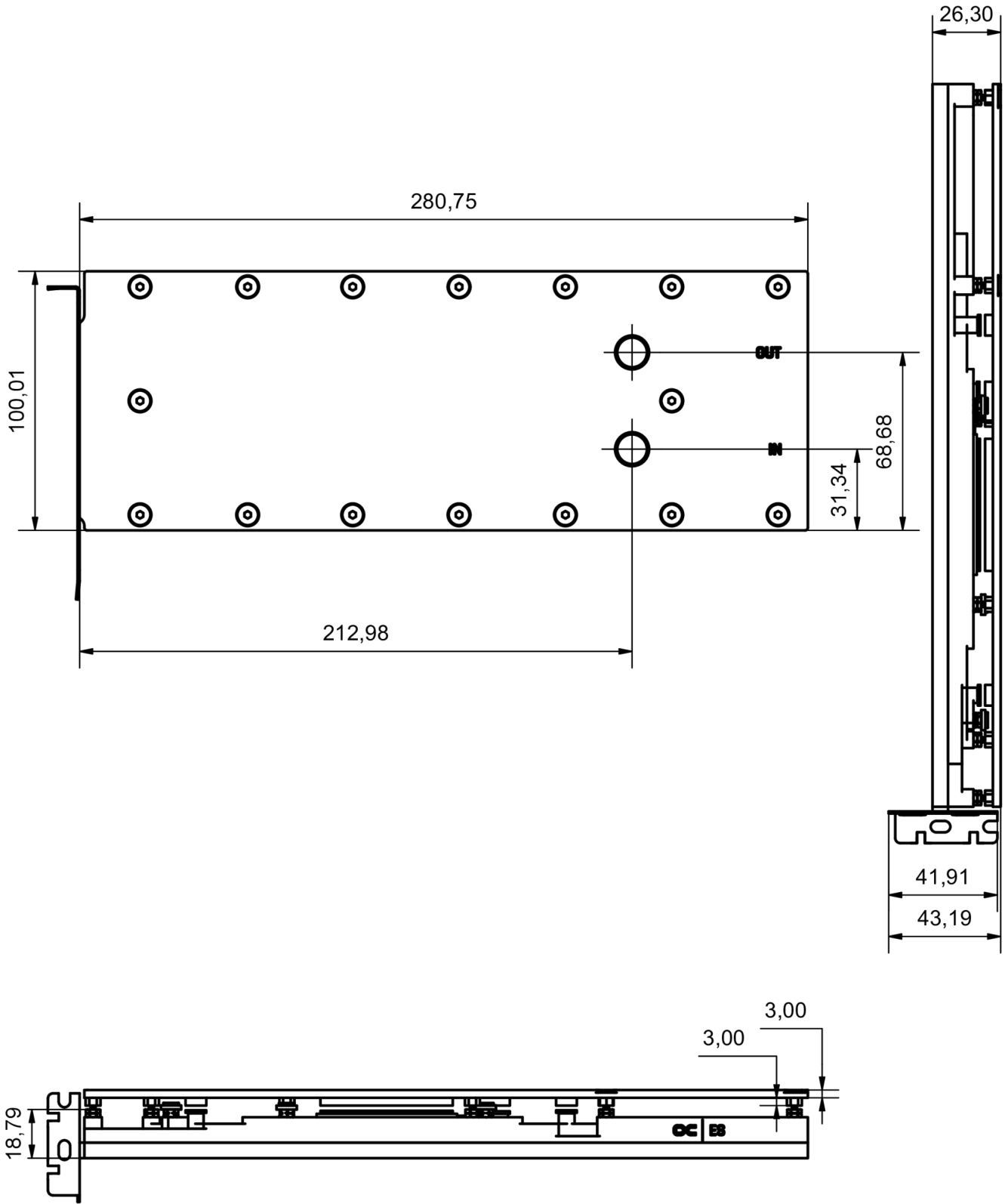
Der Kühler besteht vollständig aus verchromtem Kupfer. Eine Verchromung ist wesentlich härter als eine Vernickelung und dadurch unempfindlicher gegen Säuren, Kratzer und Schäden. Die Gefahr von abplatzenden Vernickelungen ist dadurch vollständig beseitigt. Zusätzlich sieht die Verchromung wesentlich homogener aus und bietet einen Glanz, der durch eine Vernickelung nicht erreicht werden kann.

#### **Kupfer oder Aluminium?**

Alphacool verwendet ausschließlich Kupfer bei allen wasserführenden Teilen. Kupfer verfügt über eine fast doppelt so hohe Wärmeleitfähigkeit wie Aluminium und ist daher die deutlich bessere Materialwahl für eine Wasserkühlung. Der verchromte Kupferboden ist hochgradig säureresistent, wodurch ein Abplatzen der Verchromung ausgeschlossen werden kann.

#### **Wärmeleitpaste & Wärmeleitpads**

Die elektrisch nicht leitende Wärmeleitpaste ist besonders gut geeignet für hohe Anpressdrücke, lässt sich aber aufgrund der Viskosität von 850000 TF trotzdem einfach verarbeiten. Bei den Wärmeleitpads verwendet Alphacool weiche Pads, die sich perfekt an die zu kühlenden Bauteile anschmiegen und sehr langlebig sind.



General tolerance:  $\pm 0,25$ mm  
Dimension in millimeter