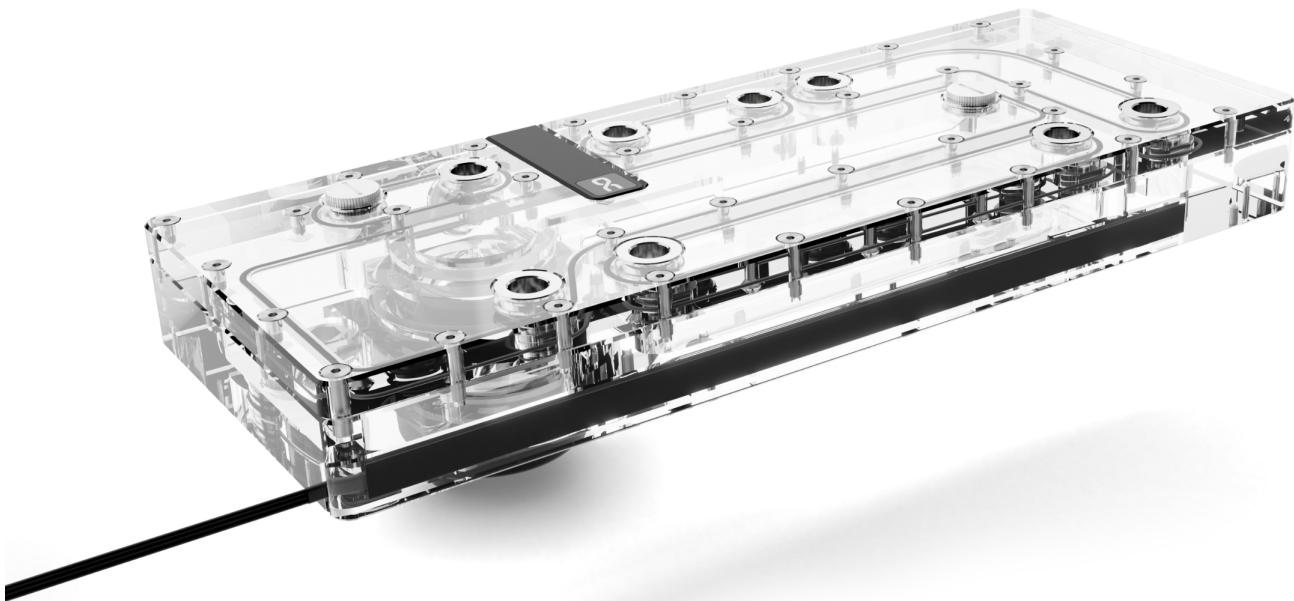


Alphacool Core Distro Plate 011 Dynamic Evo/XL mit Apex VPP Pumpe

Alphacool Artikelnummer: 13743

Download Center



Kurzinformation

Die Alphacool Core Distro Plate ist das optische Upgrade für das 011 Dynamic Evo/XL. Sie ist speziell für dieses Gehäuse entworfen und wird am inneren Seitenpanel montiert. Ein Must-Have für jede Custom-Wasserkühlung.

- Distro Plate für das 011 Dynamic Evo/XL Gehäuse
- Brillante digitale aRGB-Beleuchtung
- Inklusive VPP Apex Pumpe

Kompatibilität

- 011 Dynamic Evo Gehäuse
- 011 Dynamic XL Gehäuse
- 011 Dynamic Evo XL Gehäuse

Lieferumfang

1x Core Distroplate	4x G1/4 Plug
1x VPP-D5 Pumpe	1x Plug tool
12x M3x6mm Schraube	1x ARGB Adapter
12x EVA-Unterlegscheibe	

Technische Daten

Abmessungen (L x B x H)	360,00 x 141,00 x 77,80mm
Abmessungen (L x B x H) ohne Pumpe und Mounting	360,00 x 141,00 x 41,30mm
Material	Acryl
Volumen	ca. 200ml
Pumpenkompatibilität	VPP/D5
Anschlüsse	9x G1/4" + 1x Fillport und 1x Drainport
Maximale Arbeitstemperatur	60 °C
Druckgetestet	0,8 Bar
Anzahl digital aRGB LEDs	18
Spannung digital aRGB LEDs	5V
Stromanschluss digital aRGB LEDs	3-Pin JST + 3-Pin 5V
Gewicht	2500g
Farbe	transparent

Technische Daten Pumpe

Material Pumpe	Kunststoff
Material Pumpendeckel	Aluminium
Material Achse	Keramik
Anschlüsse	4-Pin PWM SATA
Regelbereich	2500 - 4500 RPM
Kabellängen	4-Pin PWM - 48cm SATA - 48cm
Betriebsspannung	8-13V DC / 14W IP32
Startspannung	12V DC
Maximale Förderhöhe	4,25m
Maximaler Durchfluss	340L/h
Maximale Betriebstemperatur	60°C
Farbe	schwarz

Download Links

Anleitung	13743_Alphacool_Core_Distro_Plate_011_Dynamic_Evo-XL_with_Apex_VPP_pump_Manual.pdf
Produktbilder	13743_Alphacool_Core_Distro_Plate_011_Dynamic_Evo-XL_with_Apex_VPP_pump_pics.zip

Verpackungsmaß pro Einheit

L x B x H	420 x 155 x 100 mm
Gesamtgewicht	2840 g

Sonstige Daten

Zertifikate	CE, FC, RoHS
EAN	4250197137430
Zoll Nummer	84733080000
Garantie	3 Jahre

Artikeltext

Die Alphacool Core Distro Plate ist das optische Upgrade für das O11 Dynamic Evo/XL. Sie ist für dieses Gehäuse entworfen und wird am inneren Seitenpanel montiert. Ein Must-Have für jede Custom-Wasserkühlung.

Core-Design

Ein Kernelement von Alphacool's Core Design Serie sind die verchromten, aus Messing bestehenden G1/4" Anschlüsse. Bei der Core Distro Plate werden die Anschlüsse nur eingelassen und nicht wie üblich in ein Gewinde verschraubt. Dadurch umgeht Alphacool das Problem möglicher Leckagen aufgrund von Rissbildung durch die direkte Einschraubung der Anschlüsse in das Acryl. Die Anschlüsse sind zweiteilig, mit einem O-Ring versehen und kontern sich bei der Montage im Acryl gegenseitig. Das sorgt nicht nur für absolute Dichtigkeit jedes einzelnen Anschlusses, sondern ermöglicht auch die klare und funktionelle Optik der Alphacool Core Design Serie.

Einfache Installation

Diese Distro Plate lässt sich problemlos an der Seitenwand des O11 Dynamic Evo/XL Gehäuses befestigen. Eine Montage in anderen Gehäusen ist ebenfalls möglich, sofern die Abmessungen kompatibel sind. Details dazu sind in den Maßangaben ersichtlich. Hierbei gilt es zu berücksichtigen, dass die Pumpe auf der Rückseite der Distro Plate herausragt.

Hochwertige Materialwahl & brillante Beleuchtung

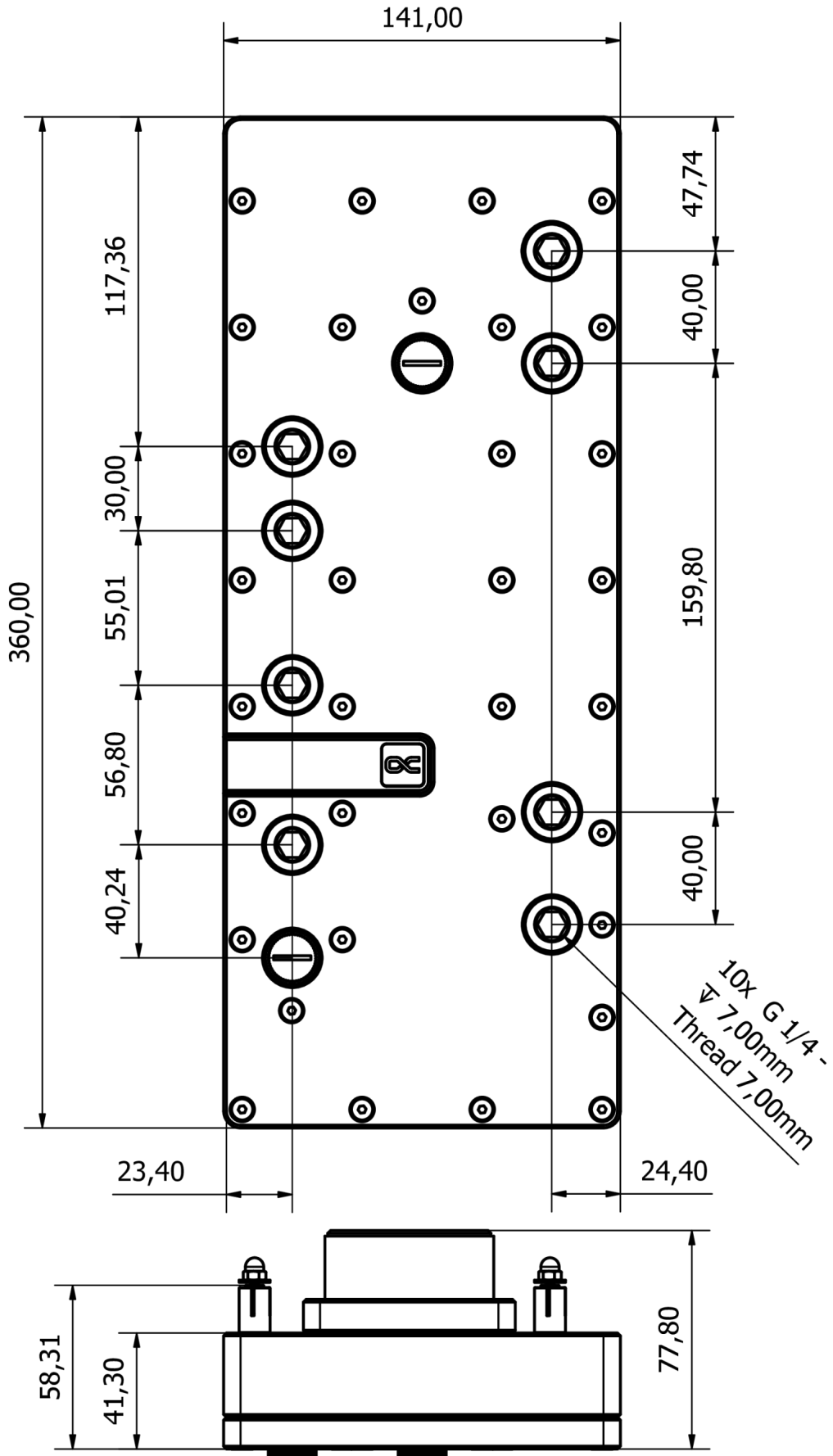
Alphacool's Core Distro Plate wird aus hochwertigem Acrylglas gefertigt. Das erlaubt einen freien Blick auf die Kühlflüssigkeit und ermöglicht ein brillantes Farbspiel durch die verbaute digital adressierbare aRGB-Beleuchtung. Die Beleuchtung kann über einen digitalen aRGB-Header am Mainboard oder optional durch Alphacool's Aurora Eiscontrol aRGB Controller (Artikel-Nr.: 15360) gesteuert werden.

Die Pumpe

Alphacool's Apex VPP verzichtet auf ein sphärisches Lager und setzt auf eine Keramikachse. Die Spulen des Motors wurden von innen nach außen verlegt. Die Änderungen bewirken, dass die Pumpe grundsätzlich stabiler und lauffruhiger ist und entstehende Vibrationen deutlich reduziert wurden. Ein weiterer positiver Nebeneffekt ist, dass der Stromverbrauch dadurch fast halbiert werden konnte.

Steuerung

Die Apex VPP Pumpe verfügt einen 4-Pin Lüfteranschluss, der an das Mainboard oder an einen externen Controller angeschlossen wird. So lässt sich der Drehzahlbereich der Pumpe via PWM steuern und auslesen. Die Stromversorgung der Pumpe erfolgt mithilfe eines SATA-Anschlusses am Netzteil.



General tolerance: $\pm 0,25$ mm
Dimension in millimeter