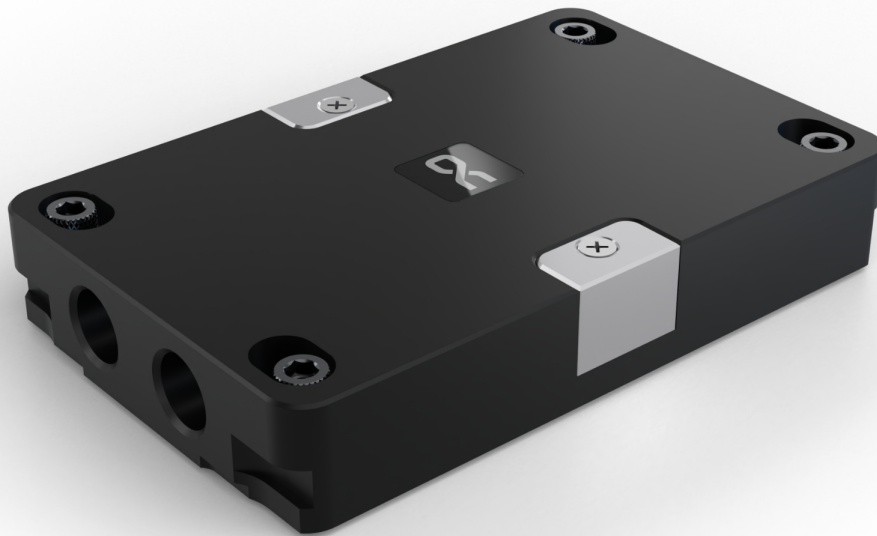


Alphacool ES Stream LGA 4677 1U

Alphacool Artikelnummer: 13726



Kurzinformation

Der Alphacool ES Stream ist für Server und Workstation Prozessoren auf Intel's LGA 4677 Sockel mit großen Prozessorkernen ausgelegt. Aufgrund des großen Kühlerbodens wird der Prozessor vollständig abgedeckt. Bei dem ES Stream handelt es sich um einen Durchlaufkühler, welcher eine Abwärme von bis zu 600 Watt zuverlässig abführen kann. Der gesamte Kühler besteht aus vernickeltem Kupfer und nicht aus Aluminium. Denn die Wärmeleitfähigkeit von Kupfer ist fast doppelt so hoch wie von Aluminium.

- Flexible Fließrichtung
- Vernickelter Kupferkühler
- Ideal für Server und Workstations

Kompatibilität

AMD: SP5 (LGA 6096) (optional)

Intel: LGA 4677

Lieferumfang

1x ES Stream 1U CPU Kühler
1x Carrier
1x Subzero 16 W/mK Wärmeleitpaste
1x Spachtel
4x Muttern

Technische Daten

Abmessungen (L x B x H)	118,50 x 75,50 x 20,50mm
Material Gehäuse	Acetal
Material Kühler	vernickeltes Kupfer
Kühlleistung	bis zu 600W
Druckgetestet	6 Bar
Maximale Arbeitstemperatur	60 °C
Anschlüsse	2 x G1/4"
Finnen Dicke	0,4mm
Finnen Abstand	0,4mm
Farbe	schwarz

Download Links

Anleitung	13726_Alphacool_ES_Stream_LGA_4677_1U_Manual.pdf
Produktbilder	13726_Alphacool_ES_Stream_LGA_4677_1U_pics.zip

Verpackungsmaß pro Einheit

L x B x H	150 x 100 x 50 mm
Gesamtgewicht	500 g

Sonstige Daten

Zertifikate	CE, FC, RoHS
EAN	4250197137263
Zoll Nummer	84195080900

Artikeltext

Der Alphacool ES Stream ist für Server und Workstation Prozessoren auf Intel's LGA 4677 Sockel mit großen Prozessorkernen ausgelegt. Aufgrund des großen Kühlerbodens wird der Prozessor vollständig abgedeckt. Bei dem ES Stream handelt es sich um einen Durchlaufkühler, welcher eine Abwärme von bis zu 600 Watt zuverlässig abführen kann. Der gesamte Kühler besteht aus vernickeltem Kupfer und nicht aus Aluminium. Denn die Wärmeleitfähigkeit von Kupfer ist fast doppelt so hoch wie von Aluminium.

Flexibel einsetzbar!

Der ES Stream ist flach und kompakt gebaut und passt daher gut in Serverracks. Besonders hervorzuheben ist, dass die Fließrichtung der Kühlflüssigkeit nicht vorgeschrieben ist. Der Ein- und Ausgang der Anschlüsse kann beliebig getauscht werden. Dadurch sind flexible Montagemöglichkeiten gewährleistet.

Wärmeleitpaste

Die im Lieferumfang enthaltene Wärmeleitpaste ist Alphacool's Subzero mit einer Wärmeleitfähigkeit von 16 W/mK. Das elektrisch nichtleitende Thermal Grease ist besonders gut geeignet für hohe Anpressdrücke, lässt sich aber aufgrund der Viskosität von 3,000,000mPa. s trotzdem perfekt verarbeiten.

Zeichnung

