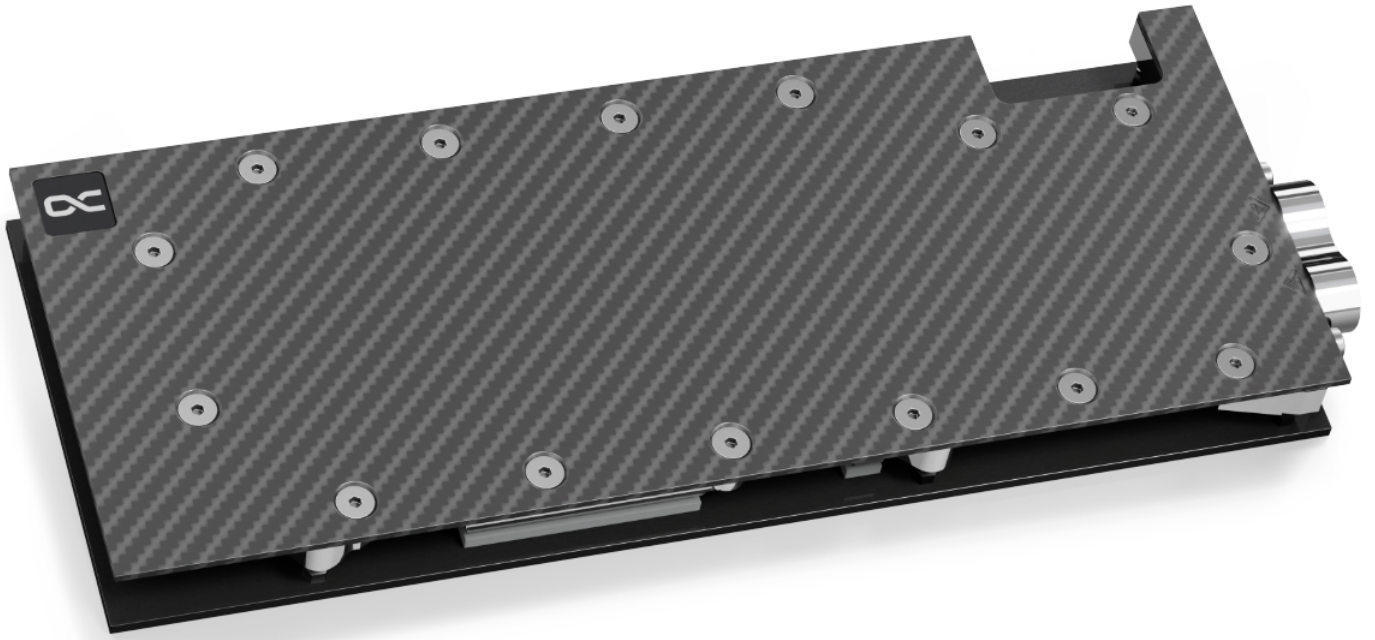


Alphacool ES GPX-A Radeon RX 6800/XT/6900 Reference Copper/Carbon mit Backplate

Alphacool Artikelnummer: 13077



Kurzinformation

Der Alphacool ES GPX Copper/Carbon Wasserkühler mit Backplate wurde speziell für die Alphacool Enterprise Series entwickelt. Aufgrund der Positionierung der Anschlüsse wird die Verschlauchung des Kühlers im Serverrack wesentlich vereinfacht. Die Kühleroberseite wird aus Carbon gefertigt. Das macht den Wasserkühler leichter im Vergleich zu Alphacool's Eisblöcken mit Acetal- oder Acryltop. Dank der kompakten Bauweise wird für die Montage des Kühlers im Serverrack nur 1 Slot benötigt anstatt wie bisher 1,5 Slots. Diese zusätzliche Platzersparnis ist ein Argument mehr, für die Verwendung des ES GPX Copper/Carbon Grafikkarten Wasserkühlers.

- Fullcover Wasserkühler
- Kühlerboden aus vernickeltem Kupfer
- Edler Materialmix aus Carbon & Kupfer

Kompatibilität

- AMD Radeon RX 6800, 16GB GDDR6
- ASRock Radeon RX 6800 16G, 16GB GDDR6
- Asus Radeon RX 6800, RX6800-16G, 16GB GDDR6
- Gigabyte Radeon RX 6800 16G, 16GB GDDR6 (GV-R68-16GC-B)
- AMD Radeon RX 6800 XT, 16GB GDDR6
- Gigabyte Radeon RX 6800 XT 16G, 16GB GDDR6 (GV-R68XT-16GC-B)
- AMD Radeon™ RX 6900 XT Graphics
- Gigabyte Radeon™ RX 6900 XT 16G (GV-R69XT-16GC-B)
- PowerColor AMD Radeon™ RX 6900 XT 16GB GDDR6 (AXRX 6900XT 16GBD6-M2DHC)
- XFX AMD Radeon™ RX 6900 XT Gaming Graphics Card with 16GB GDDR6
- AMD Radeon™ RX 6950 XT

Lieferumfang

3x 8x8x1mm Wärmeleitpad (7 W/mk)	2x 15x15x3mm Wärmeleitpad (3 W/mk)
1x 8x66x1mm Wärmeleitpad (7 W/mk)	1x 8x84x3mm Wärmeleitpad (3 W/mk)
2x 15x51x1mm Wärmeleitpad (7 W/mk)	6x M2x5 Schrauben
2x 15x15x1mm Wärmeleitpad (7 W/mk)	6x M2x5 Unterlegscheiben
1x 8x84x1mm Wärmeleitpad (7 W/mk)	1x Wärmeleitpaste (Subzero 16 W/mk)
1x 8x74x3mm Wärmeleitpad (3 W/mk)	7x M2x11 Schrauben
2x 15x51x3mm Wärmeleitpad (3 W/mk)	1x Backplate
2x 30x30x3mm Wärmeleitpad (3 W/mk)	

Technische Daten Kühler

L x B x H	267,63 x 104,8 x 22,35mm
Material Kühlerboden	vernickeltes Kupfer
Material Kühloberseite	Carbon
Anschlüsse	2 x G1/4"
Dicke Kühlfinnen	0,6mm
Maximale Betriebstemperatur	60 °C
Druck getestet	0,8 Bar

Technische Daten Backplate

L x B x H	267,63 x 104,8 x 6mm
Material	Aluminium
Farbe	schwarz

Download Links

Anleitung	13077_Alphacool_ES_GPX-A_Radeon_RX_6800-XT-6900_reference_copper-carbon_with_backplate_Manual.pdf
Produktbilder	13077_Alphacool_ES_GPX-A_Radeon_RX_6800-XT-6900_reference_copper-carbon_with_backplate_pics.zip

Verpackungsmaß pro Einheit

L x B x H	355 x 173 x 45 mm
Gesamtgewicht	1310 g

Sonstige Daten

Zertifikate	CE, FC, RoHS
EAN	4250197130776
Zoll Nummer	84195080900

Artikeltext

Der Alphacool ES GPX Copper/Carbon Wasserkühler mit Backplate wurde speziell für die Alphacool Enterprise Series entwickelt. Aufgrund der Positionierung der Anschlüsse wird die Verschlauchung des Kühlers im Serverrack wesentlich vereinfacht. Die Kühleroberseite wird aus Carbon gefertigt. Das macht den Wasserkühler leichter im Vergleich zu Alphacool's Eisblöcken mit Acetal- oder Acryltop. Dank der kompakten Bauweise wird für die Montage des Kühlers im Serverrack nur 1 Slot benötigt anstatt wie bisher 1,5 Slots. Diese zusätzliche Platzersparnis ist ein Argument mehr, für die Verwendung des ES GPX Copper/Carbon Grafikkarten Wasserkühlers.

Mehr Performance!

Alphacool gelingt es, den Kühler auf bestmögliche Weise nah an die zu kühlenden Bauteile zu positionieren. Dafür werden die verwendeten Wärmeleitpads auf eine Dicke vom 1mm reduziert. Die maximal mögliche Reduzierung der Stärke des Kupferblocks und die Optimierung des Wasserflusses innerhalb des Kühlers erlauben, dass alle wichtigen Bauteile wie GPU, Spannungswandler und VRAMs deutlich besser und effektiver vom Wasser gekühlt werden. Das alles sorgt für eine signifikante Steigerung der Kühlleistung.

Anschlüsse an der Rückseite?

Um in der Breite und Höhe Platz beim Einbau zu sparen, wurden Ein- und Ausgang hinten am Kühlblock verlegt. Diese Positionierung der Anschlüsse erleichtert die Verschlauchung erheblich und ermöglicht so die einfache Einbindung des GPU Kühlers in den Wasserkreislauf auch in den engsten Server Gehäusen.

Kupfer oder Aluminium?

Alphacool verwendet ausschließlich Kupfer bei allen wasserführenden Teilen. Kupfer verfügt über eine fast doppelt so hohe Wärmeleitfähigkeit wie Aluminium und ist daher die deutlich bessere Materialwahl für eine Wasserkühlung. Der vernickelte Kupferboden ist hochgradig säureresistent, wodurch ein Abplatzen der Vernicklung ausgeschlossen werden kann.

Wärmeleitpaste & Wärmeleitpads

Die im Lieferumfang enthaltene Wärmeleitpaste ist Alphacool's Subzero mit einer Wärmeleitfähigkeit von 16 W/mk. Das elektrisch nicht leitende Thermal Grease ist besonders gut geeignet für hohe Anpressdrücke, lässt sich aber aufgrund der Viskosität von 850000 TF trotzdem perfekt verarbeiten. Bei den Wärmeleitpads verwendet Alphacool softe Pads, die sich perfekt an die zu kühlenden Bauteile anschmiegen und sehr langlebig sind. Die Pads in den Stärken 2mm und 3mm verfügen über eine Wärmeleitfähigkeit von 3 W/mk. Die 1mm starken Pads können 7 W/mk Wärme abführen.

Dezenter Auftritt

Das matte Carbon-Finish verleiht dem Kühler einen noblen Auftritt. Das macht ihn zusätzlich interessant für Privatnutzer, die auf eine aRGB Beleuchtung verzichten wollen.

