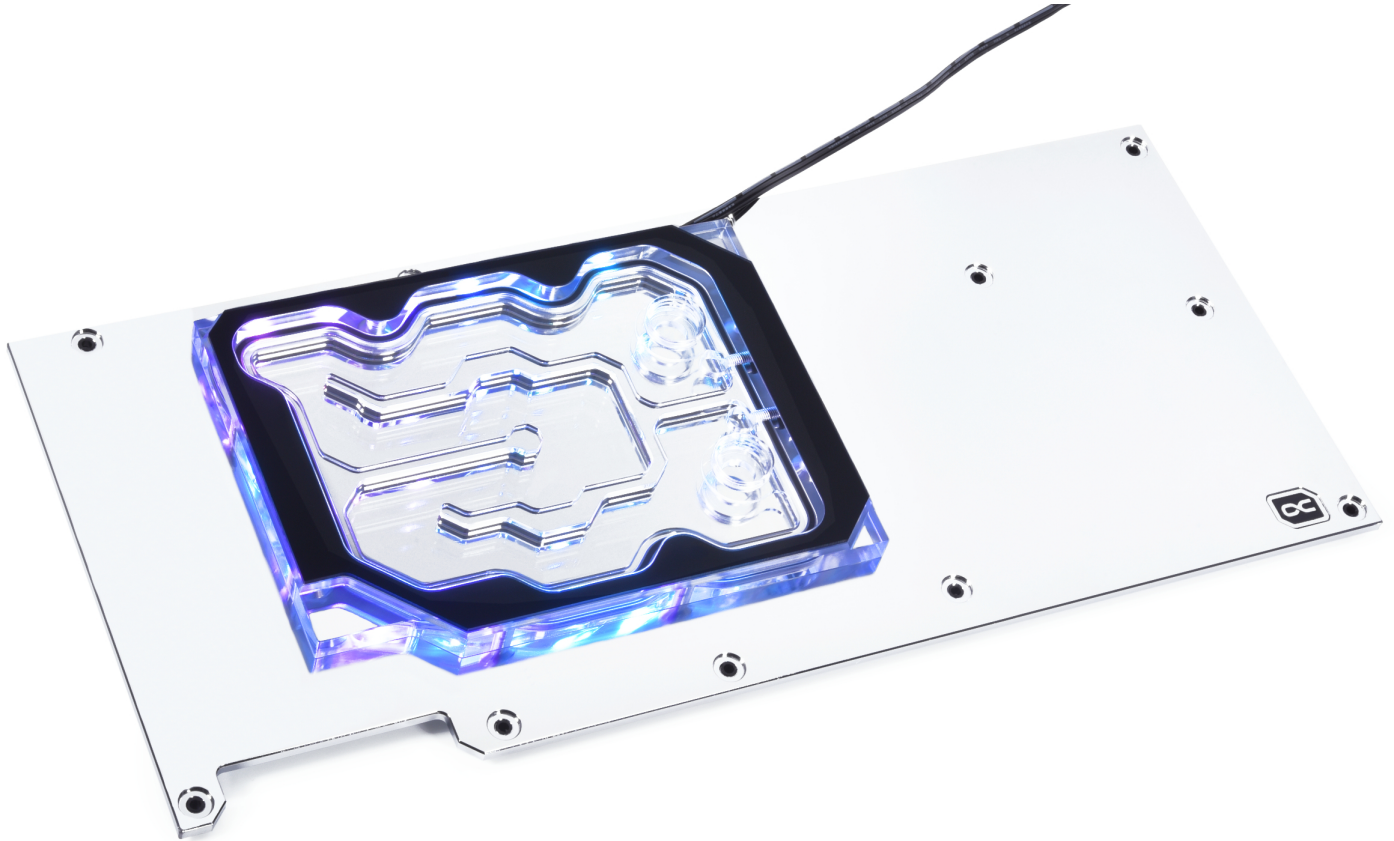


## Alphacool Eisblock Aurora GPX-N Acryl Active Backplate 3080/3090 FTW3

Alphacool Artikelnummer: 13043



### Kurzinformation

Die Alphacool Eisblock Aurora GPX-N Acryl Active Backplate für GeForce RTX 3080/3090 Grafikkarten ist das perfekte Upgrade für Alphacool's Eisblock Aurora Acryl GPX-N GPU Custom Wasserkühler sowie Alphacool's Eiswolf 2 GPU AIOs (siehe Kompatibilitätsangaben). Mithilfe der Backplate, bestehend aus vernickeltem Kupfer, kann jetzt auch die Rückseite von GeForce RTX 3080/3090 Grafikkarten aktiv wassergekühlt und somit eine signifikante Steigerung der Kühlleistung erreicht werden.

- Vernickelter Kupferkühler
- Adressierbare digital RGB LEDs
- Extreme Kühlperformance

### Kompatibilität

- Alphacool Eiswolf 2 AIO - 360mm RTX 3080/3090 FTW3 mit Backplate (Artikelnummer: 14414)
- Alphacool Eisblock Aurora Acryl GPX-N RTX 3080/3090 FTW3 mit Backplate (Artikelnummer: 11943)

## Lieferumfang

1x 15x15x1mm Wärmeleitpad	1x 8x100x3mm Wärmeleitpad
2x 15x51x1mm Wärmeleitpad	11x M2x11 Schrauben
1x 15x38x1mm Wärmeleitpad	2x Verschlusschrauben
1x 30x30x2mm Wärmeleitpad	2x MCX Fitting Plugs
1x 8x74x3mm Wärmeleitpad	1x Plug Tool

## Technische Daten

L x B x H	289,90 x 125,65 x 13,3 mm
Material Backplate	Kupfer, vernickelt
Material Kühler	Acryl
Anschlüsse Wasserkühlung	2x G1/4"   2x 5/3mm Schlauchanschluss
Beleuchtung	6x digital adressierbare RGB LEDs
Stromanschluss digital aRGB LEDs	3-Pin JST (male & female Weiche)
Spannung digital aRGB LEDs	5V
Maximale Betriebstemperatur	60 °C
Druck getestet	0,8 Bar
Gewicht	1032 g

## Download Links

Anleitung	<a href="#">13043_Alphacool_Eisblock_Aurora_GPX-N_Acryl_Active_Backplate_3080-3090_FTW3_Manual.pdf</a>
Produktbilder	<a href="#">13043_Alphacool_Eisblock_Aurora_GPX-N_Acryl_Active_Backplate_3080-3090_FTW3_pics.zip</a>

## Verpackungsmaß pro Einheit

L x B x H	353 x 170 x 45 mm
Gesamtgewicht	1280 g

## Sonstige Daten

Zertifikate	CE, FC, RoHS
EAN	4250197130431
Zoll Nummer	84195080900

## Artikeltext

Die Alphacool Eisblock Aurora GPX-N Acryl Active Backplate für Geforce RTX 3080/3090 Grafikkarten ist das perfekte Upgrade für Alphacool's Eisblock Aurora Acryl GPX-N GPU Custom Wasserkühler sowie Alphacool's Eiswolf 2 GPU AIOs (siehe Kompatibilitätsangaben). Mithilfe der Backplate, bestehend aus vernickeltem Kupfer, kann jetzt auch die Rückseite von Geforce RTX 3080/3090 Grafikkarten aktiv wassergekühlt und somit eine signifikante Steigerung der Kühlleistung erreicht werden.

### Anschlussmöglichkeiten

Es gibt 2 verschiedene Möglichkeiten, die aktive Backplate in den Wasserkreislauf einzubinden:

#### Variante 1

Der Kühler besitzt auf der Oberseite jeweils einen Ein- und Auslass mit G1/4" Innengewinde. Mit passenden Anschlüssen und Schläuchen/Hard Tubes kann die Backplate einfach im Wasserkreislauf eingebunden werden.

#### Variante 2

Der Kühler verfügt seitlich über jeweils einen Ein- und Auslass passend für 5/3mm Schläuche. Mit Hilfe von Alphacool's MCX 2x Verteiler mit 5/3mm Schlauch (Art. 1022250) kann die aktive Backplate einfach sowie platzsparend in den Wasserkreislauf eingebunden werden. Diese Variante ist eine sinnvolle Wahl, wenn im PC-Gehäuse wenig Platz ist und optimale Schlauchwege schwierig realisiert werden können. **(Hinweis: Funktioniert nur mit Eisblock Aurora Acryl/ES Acetal GPX-N GPU Custom Wasserkühlern. Kann nicht in Verbindung mit Alphacool Eiswolf 2 AIOs verwendet werden!)**

Die Anschlussmöglichkeiten sind bei beiden Varianten sehr flexibel, da der Ein- und Auslass Bauart bedingt frei gewählt werden kann.

### Brillante Beleuchtung

Sechs adressierbare digitale RGB LEDs sind direkt eingelassen und verlaufen seitlich vollständig am Kühlblock entlang. Der Effekt ist eine Beleuchtung, die den gesamten Kühlblock einschließt und einzigartige Lichteffekte erzeugt. Die Digitale aRGB LED Beleuchtung wird über einen JST 3-Pin Stecker angeschlossen und kann mit einem Digital-RGB Controller (z.B. Alphacool Aurora Eiscontrol, Art.15360) oder einem Digital-RGB fähigem Mainboard gesteuert werden.

## Zeichnung

