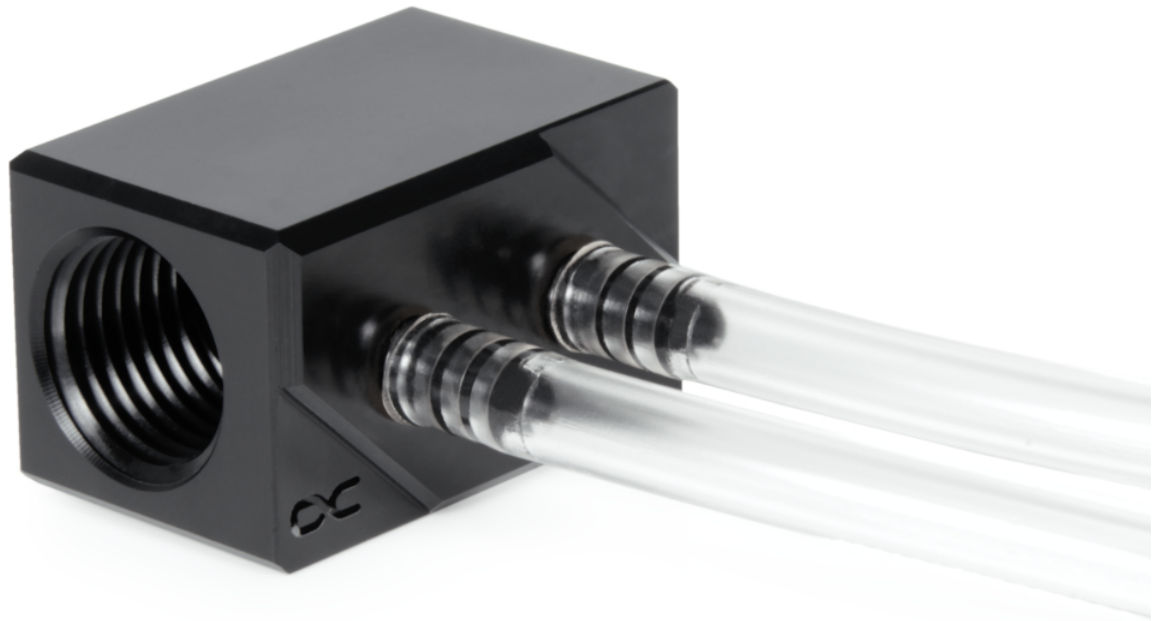


Alphacool MCX 2x Verteiler mit 1m 5/3mm Schlauch

Alphacool Artikelnummer: 13041



Kurzinformation

Flexibilität und Design bei optimaler Performance! Der Alphacool MCX 2x Verteiler aus Acetal bietet diverse Einsatzbereiche.

- Flexibel einsetzbar
- Einfache Montage
- Modernes Design

Lieferumfang

1x Alphacool MCX 2x Verteiler, schwarz
1x 1m 5/3mm PVC-Schlauch, transparent

Technische Daten

L x B x H Verteiler	30 x 29 x 18 mm
Material Verteiler	Acetal
Schlauchlänge	1 m
Schlauchgröße	5/3mm
Material Schlauch	PVC
Anschlüsse	2x G1/4" Innengewinde 2x Schlauchtüllen 3mm eingeschraubt
Max. Gewindelänge G1/4" Anschlüsse	5,5 mm
Maximale Arbeitstemperatur	60 °C
Druck getestet	0,8 Bar
Gewicht	28 g
Farbe	schwarz

Download Links

Produktbilder	13041_Alphacool_MCX_2x_distributor_with_1m_5-3mm_hose_pics.zip
---------------	--

Verpackungsmaß pro Einheit

L x B x H	150 x 120 x 30 mm
Gesamtgewicht	30 g

Sonstige Daten

Zertifikate	CE, FC, ROHS
EAN	4250197130417
Zoll Nummer	84195080900

Artikeltext

Flexibilität und Design bei optimaler Performance! Der Alphacool MCX 2x Verteiler aus Acetal bietet diverse Einsatzbereiche.

Er eröffnet die Möglichkeit, Alphacool's aktive Backplates oder MCX Wasserkühler einfach in den Wasserkreislauf einzubinden. Dadurch können z. B. RAM-Bausteine und Spannungswandler auf Grafikkarten effizienter gekühlt werden. Die Einbindung des MCX 2x Verteilers in den Wasserkreislauf erfolgt unkompliziert über 2 G1/4" Anschlüsse mit Innengewinde. Hier empfehlen sich Alphacool's Anschlüsse aus der Eiszapfen-Serie. Im Lieferumfang ist ein transparenter 5/3mm Schlauch aus PVC enthalten. Der Schlauch bietet mit 1m Länge ausreichend Spielraum für einen flexiblen Einbau des Verteilers.