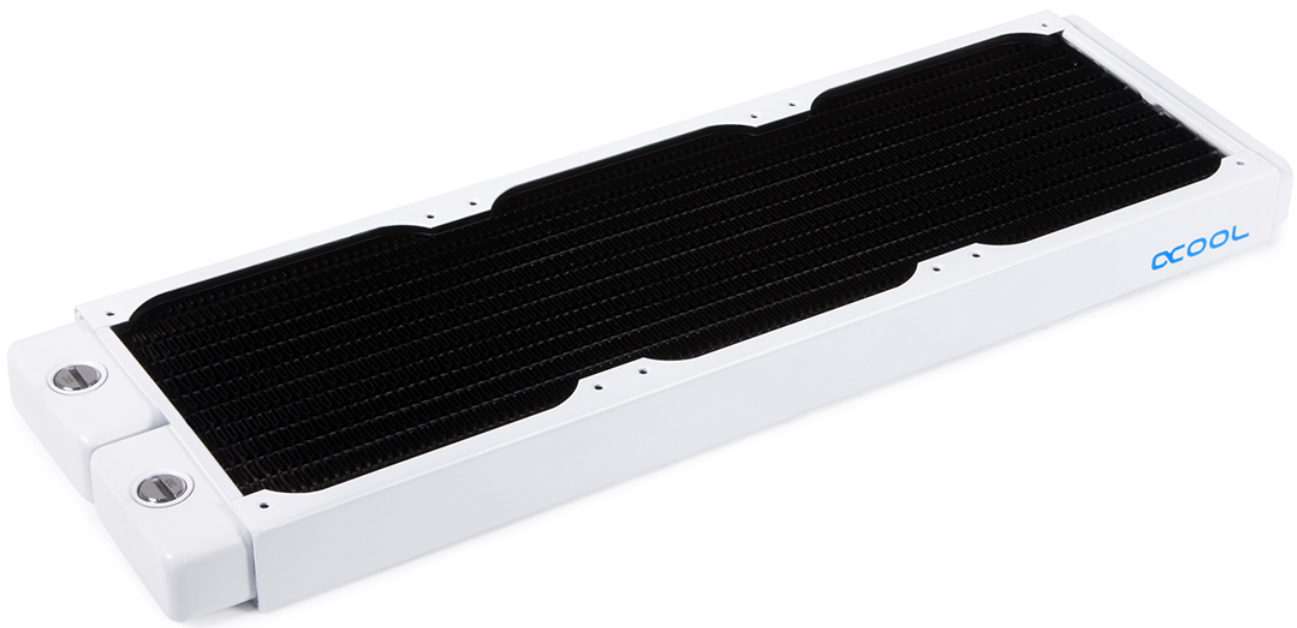


Alphacool NexXoS ST30 Full Copper 360mm Radiator V.2 - White Special Edition

Alphacool Artikelnummer: 11927



Kurzinformation

Die Alphacool NexXoS V.2 Radiator Serie stellt die nächste Generation der High-End-Vollkupferradiatoren dar. Sie bieten nicht nur ein neues Design (White Special Edition), sondern auch technische Highlights wie z. B. die patentierten Verschlusschrauben, die bündig mit dem Radiator abschließen.

- patentierte Verschlusschrauben
- Special Edition in modernem, noble Weiss
- Vollkupferradiator

Lieferumfang

1x Alphacool NexXoS ST30 Full Copper 360mm Radiator V.2, White Special Edition	2x Verschlusschraube
12x M3x8 Schraube	1x Innensechskant
12x M3x30 Schraube	1x Verschlusschrauben-Tool
12x M3x45 Schraube	

Technische Daten

L x B x H	394,5 x 124 x 30 mm
Material Kühlfinnen	Kupfer
Material Kühlkanäle	Kupfer
Material Vorkammern	Kupfer
Material Außengehäuse	Stahl
Fins per Inch	15
Anschlüsse	5x G1/4"
Gewindegröße Lüftermontage	M3
Lüftergröße	120 mm
Lüfterplätze	3 einseitig / 6 beidseitig
Druckgetestet	0,8 Bar
Maximale Arbeitstemperatur	180 °C
Gewicht	723 g
Farbe	Weiss

Download Links

Anleitung	11927_Alphacool_NexXoS_ST30_Full_Copper_360mm_Radiator_V.2_-_White_Special_Edition_Manual.pdf
Produktbilder	11927_Alphacool_NexXoS_ST30_Full_Copper_360mm_Radiator_V.2_-_White_Special_Edition_pics.zip

Verpackungsmaß pro Einheit

L x B x H	460 x 135 x 40 mm
Gesamtgewicht	1009 g

Sonstige Daten

Zertifikate	CE, FC, RoHS
EAN	4250197119276
Zoll Nummer	84195080900
Garantie	10 Jahre

Die Alphacool NexXoS V.2 Radiator Serie stellt die nächste Generation der High-End-Vollkupferradiatoren dar. Sie bieten nicht nur ein neues Design (White Special Edition), sondern auch technische Highlights wie z. B. die patentierten Verschlusschrauben, die bündig mit dem Radiator abschließen.

Kompromisslos bei der Materialwahl

Wie gewohnt, setzt Alphacool auch bei den NexXoS V.2 Radiatoren der White Special Edition auf reines Kupfer. Die Vorkammern, die Wasserkanäle und die Kühlfinnen bestehen aus Kupfer und sind weltweit ein Alleinstellungsmerkmal. Kein anderer Hersteller setzt bei all diesen Komponenten zusammen auf reines Kupfer. Dadurch gehören die Alphacool Radiatoren seit vielen Jahren zu den beliebtesten und besten auf dem Markt, was die perfekte Grundlage für jede Wasserkühlung bietet.

Satte Kühlleistung

Um die Performance eines Radiators zu maximieren, greift Alphacool tief in die Trickkiste. Den Anfang macht Kupfer. Mit einer Wärmeleitfähigkeit von 400 W/mK bei Kupfer im Vergleich zu 236 W/mK bei Aluminium, steht der Sieger fest. Dazu kommt die spezielle Finnendichte. Alphacool ist eines der ältesten Unternehmen im Bereich Wasserkühlung und hat unzählige Labortests durchgeführt. Das Ergebnis ist ein Finnenabstand von 15 FPI. Dadurch wird der Luftstrom relativ geringfügig behindert, da die Luft auch ohne hohen Druck durchgleiten kann. Die Kühlleistung leidet darunter aber nicht, im Gegenteil. Um den Luftstrom optimal zu nutzen, haben alle Kühlfinnen kleine Flaps. Hierbei handelt es sich um winzige Flügel, die den Luftstrom in die gewünschte Richtung leiten. Bei den Radiatoren sind diese kaum 1 mm hoch, sorgen aber dennoch für kontrollierte Luftverwirbelungen, um die Kühlleistung zu steigern und die Strömungsgeräusche zu minimieren.

Patentiert Verschlusschrauben

Alle NexXoS V.2 Radiatoren der White Special Edition verwenden die patentierten Verschlusschrauben von Alphacool. Jeder, der einen Radiator an die Front oder in die Decke eines Gehäuses montiert hat, kennt den Umstand, dass herausstehende Verschlusschrauben dafür sorgen, dass der Radiator nicht bündig angelegt werden kann. Mit den patentierten Verschlusschrauben bietet Alphacool eine hervorragende Lösung. Sie sind vollständig im Radiator versenkt und schließen bündig mit dessen Oberfläche ab. Dadurch steht einer sauberen Montage nichts mehr im Wege. Natürlich sehen die Radiatoren mit den flachen Verschlusschrauben auch deutlich edler aus.

Anschlussmöglichkeiten satt

Alle Varianten der NexXoS V.2 der White Special Edition Radiatoren haben auf einer Seite jeweils zwei Anschlussmöglichkeiten für IN und OUT. Auf der gegenüberliegenden Seite haben die NexXoS V.2 Radiatoren auch einen Fill- oder Entlüftungspport. Natürlich kann dieser Anschluss auch zum Entleeren des Wasserkreislaufs genutzt werden.

Die passende Größe für jeden Einsatz

Die NexXoS V.2 Radiatoren der White Special Edition gibt es in den Größen 280mm und 360mm, jeweils als ST30 oder XT45 Variante. Diese unterscheiden sich ganz simpel durch die Dicke. ST30 steht für eine Dicke von 30 mm, XT45 für eine Dicke von 45 mm.

Sicherheit geht vor

Die NexXoS V.2 der White Special Edition bieten, wie auch die bisherigen NexXoS Radiatoren, einen speziellen Schutz, der verhindert, dass man Lüfter- oder Montageschrauben zu tief eindrehen kann. Unter allen Montagebohrungen wurden dafür Schutzplatten platziert, um ein zu tiefes Eindrehen der Schrauben zu verhindern. Dadurch werden die darunterliegenden Kühlfinnen und Wasserkanäle geschützt.

Der König ist tot, es lebe der König! Wer mit den bisherigen NexXoS Radiatoren glücklich war, wird die vielen kleinen Vorzüge der NexXoS V.2 Radiatoren zu schätzen wissen. Denn erst die Details machen aus einem guten Radiator einen perfekten Partner für die eigene Wasserkühlung.