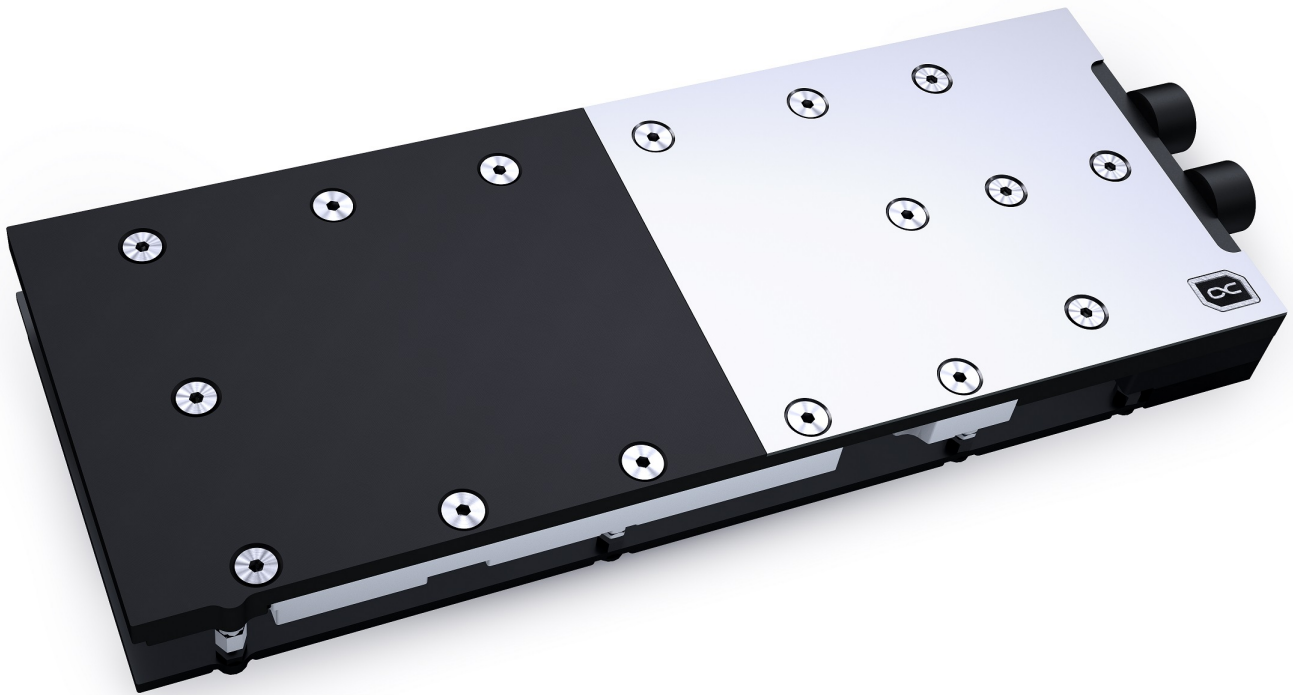
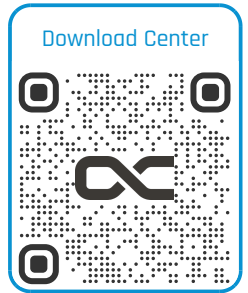


Alphacool ES RTX A5000 GPU Kühler mit Backplate

Alphacool Artikelnummer: 10669



Kurzinformation

Der Alphacool ES RTX A5000 GPU Wasserkühler mit Backplate wurde speziell für die Alphacool Enterprise Reihe entwickelt. Der Fullcover Kühler mit Aluminium Backplate kühlt neben der GPU auch alle wichtigen Bauteile wie Spannungswandler und den Grafikspeicher direkt mit Wasser.

- Fullcover Wasserkühler
- Vernickelter Kupferkühler

Kompatibilität

- PNY RTX A5000, 24GB GDDR6, 4x DP (VCNRTXA5000-PB)

Lieferumfang

1x 15x15x1mm Wärmeleitpad	4x M2x5 Schrauben
1x 15x38x1mm Wärmeleitpad	4x M2x5 Unterlegscheiben
2x 15x51x1mm Wärmeleitpad	8x M2x11 Schrauben
2x 8x66x1mm Wärmeleitpad	2x M4x18 Schrauben
1x 15x15x3mm Wärmeleitpad	1x Wärmeleitpaste
1x 15x38x3mm Wärmeleitpad	1x Cover Plate
2x 15x51x3mm Wärmeleitpad	1x Sechskantschlüssel
2x 8x66x3mm Wärmeleitpad	1x Backplate
1x 30x30x2mm Wärmeleitpad	

Technische Daten Kühler

L x B x H	254,48 x 97,19 x 26,6mm
Material Kühlerboden	vernickeltes Kupfer
Material Kühloberseite	Acetal
Anschlüsse	2 x G1/4"
Dicke Kühlfinnen	0,6mm
Maximale Betriebstemperatur	60 °C
Druck getestet	0,8 Bar

Technische Daten Backplate

L x B x H	216,55 x 95,43 x 6mm
Material	Aluminium
Farbe	schwarz

Download Links

Anleitung	10669_Alphacool_ES_RTX_A5000_GPU_cooler_with_backplate_Manual.pdf
Produktbilder	10669_Alphacool_ES_RTX_A5000_GPU_cooler_with_backplate_pics.zip

Verpackungsmaß pro Einheit

L x B x H	350 x 170 x 42 mm
Gesamtgewicht	1297 g

Sonstige Daten

Zertifikate	CE, FC, RoHS
EAN	4250197106696
Zoll Nummer	84195080900
Garantie	3 Jahre

Artikeltext

Der Alphacool ES RTX A5000 GPU Wasserkühler mit Backplate wurde speziell für die Alphacool Enterprise Reihe entwickelt. Der Fullcover Kühler mit Aluminium Backplate kühlt neben der GPU auch alle wichtigen Bauteile wie Spannungswandler und den Grafikspeicher direkt mit Wasser.

Anschlüsse nach hinten?

Servergehäuse bieten andere Maße als normale PC-Gehäuse. Um in der Breite, bzw. auch Höhe Platz zu sparen, wurden die Anschlüsse nach hinten verlegt. Ein weiterer Vorteil ist die leichtere Verschlauchung eines kompletten Serverracks mit dieser Art der Positionierung der Anschlüsse. Dadurch können sogar direkt Schnellverschlüsse mit G1/4" Außengewinde an die Grafikkarte verschraubt werden wie sie bereits von Alphacool angeboten werden.

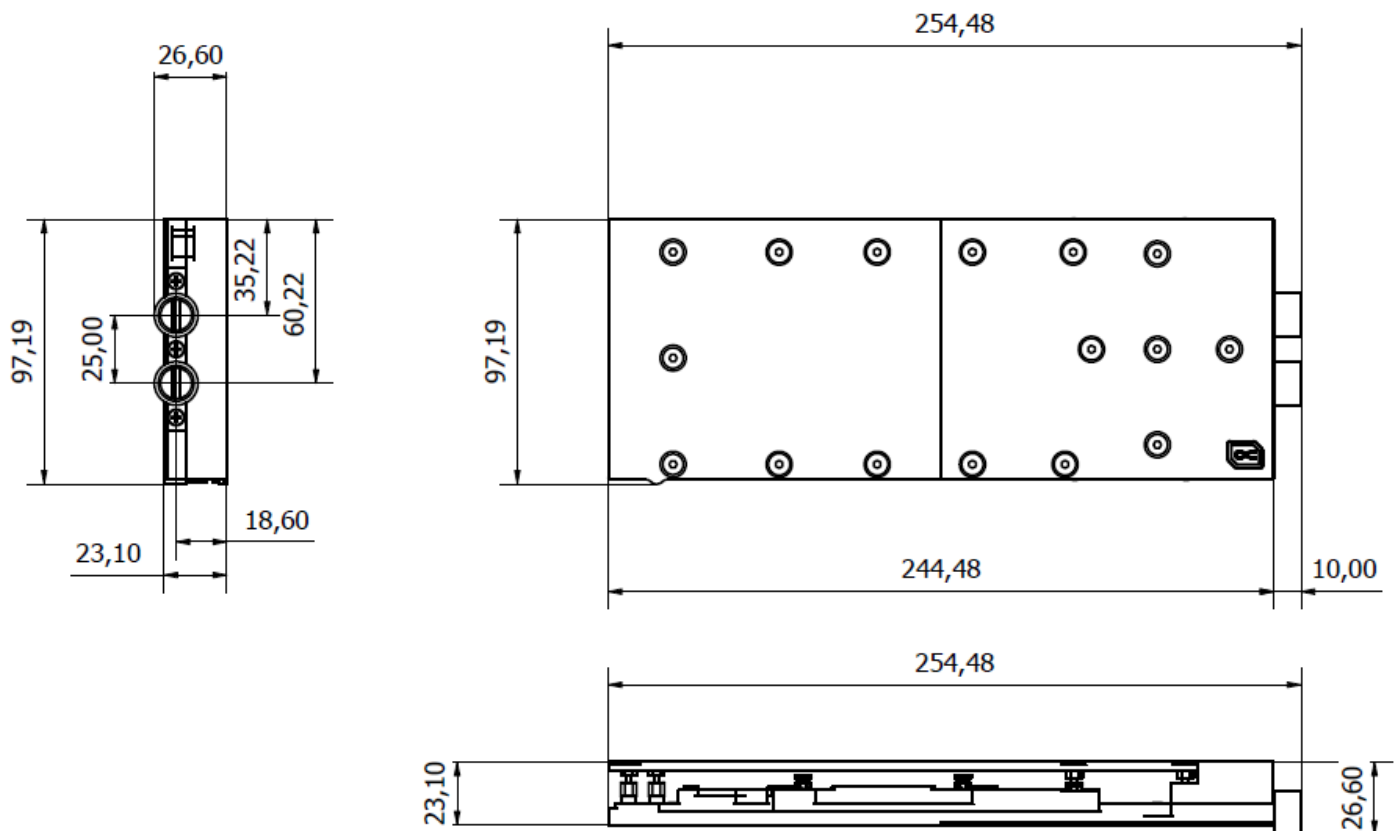
Mehr Performance!

Bei der Entwicklung des ES RTX A5000 Grafikkarten-Wasserkühlers wurde natürlich auch Wert auf eine Leistungssteigerung gelegt. Im ersten Schritt wurde der Kühler näher an die einzelnen Bauteile gebracht, indem man die Wärmeleitpads auf eine Dicke von 1mm reduziert hat. Im zweiten Schritt wurde der vernickelte Kupferblock ebenfalls dünner gestaltet. Statt bisher 7mm ist er nur noch 5,5mm dick. Der Wasserfluss wurde innerhalb des Kühlers ebenfalls optimiert. Alle wichtigen Bauteile wie die Spannungswandler und der RAM werden nun deutlich besser und effektiver vom Wasser gekühlt. Das alles sorgt für eine signifikante Steigerung der Kühlleistung.

Kupfer oder Aluminium?

Alphacool verwendet ausschließlich Kupfer bei allen wasserführenden Teilen an den Kühlern. Beim ES RTX A5000 Kühler ist das Kupfer vernickelt. Gegenüber den Vorgängermodellen hat Alphacool aber die Art der Vernickelung nochmals verbessert, wodurch die Säureresistenz erheblich gesteigert wurde. Eine abplatzende Vernickelung soll dadurch ausgeschlossen werden. Und, warum setzt Alphacool auf Kupfer anstatt auf Aluminium? Kupfer hat schlichtweg eine fast doppelt so hohe Wärmeleitfähigkeit wie Aluminium und ist daher klar das bessere Material für eine Wasserkühlung.

Zeichnung (1)



Zeichnung (2)

